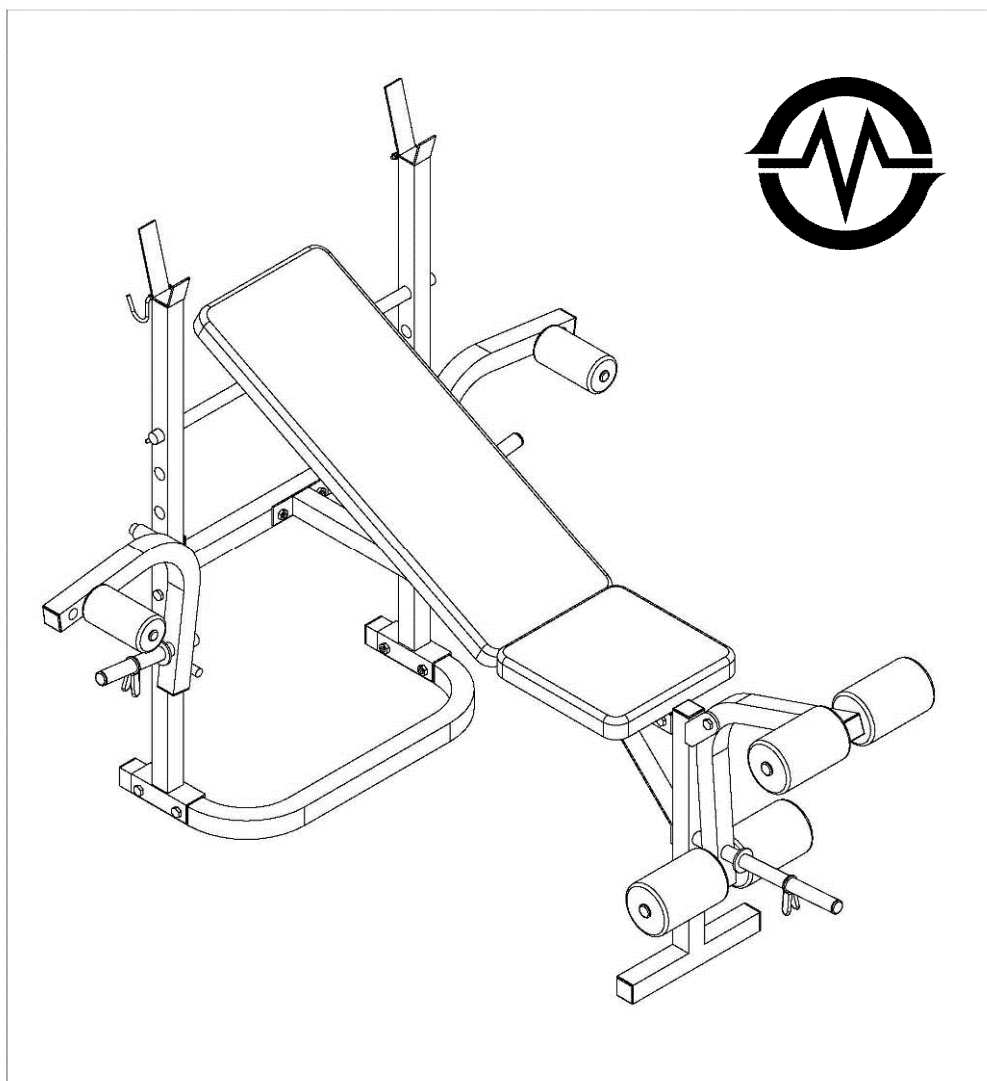




**Posilovací lavice pod velkou činku MASTER[®] Rambo 2
MAS4A004**



NÁVOD NA POUŽITÍ



**NEJLEVNEJSI
SPORT.CZ**



**NAJLACNEJSI
SPORT.SK**



**NAJTANSZY
SPORT.PL**

Děkujeme, že jste se rozhodli pro koupi našeho produktu. Ačkoliv vynakládáme velké úsilí k zajištění kvality každého našeho výrobku, ojediněle se mohou vyskytnout chybějící nebo vadné díly. V případě objevení jakýchkoliv závad na stroji či zaznamenáte-li chybějící části stroje, kontaktujte nás za účelem jeho nahrazení. Tento stroj je určen výhradně pro domácí použití.

Základní informace:

- Tento stroj je určen pouze pro domácí použití. Stroj není určen pro komerční účely a vyšší výkonnostní zatížení.
- Nesprávné používání (jako např. nadměrné cvičení, prudké pohyby bez rozcvičení, špatné nastavení), mohou poškodit vaše zdraví.
- Před začátkem cvičení, konzultujte váš zdravotní stav – srdeční systém, krevní tlak, ortopedické problémy atd. se svým lékařem.
- Výrobce není zodpovědný za jakékoliv zranění, škodu nebo selhání způsobené použitím tohoto výrobku či špatným sestavením a údržbou stroje.

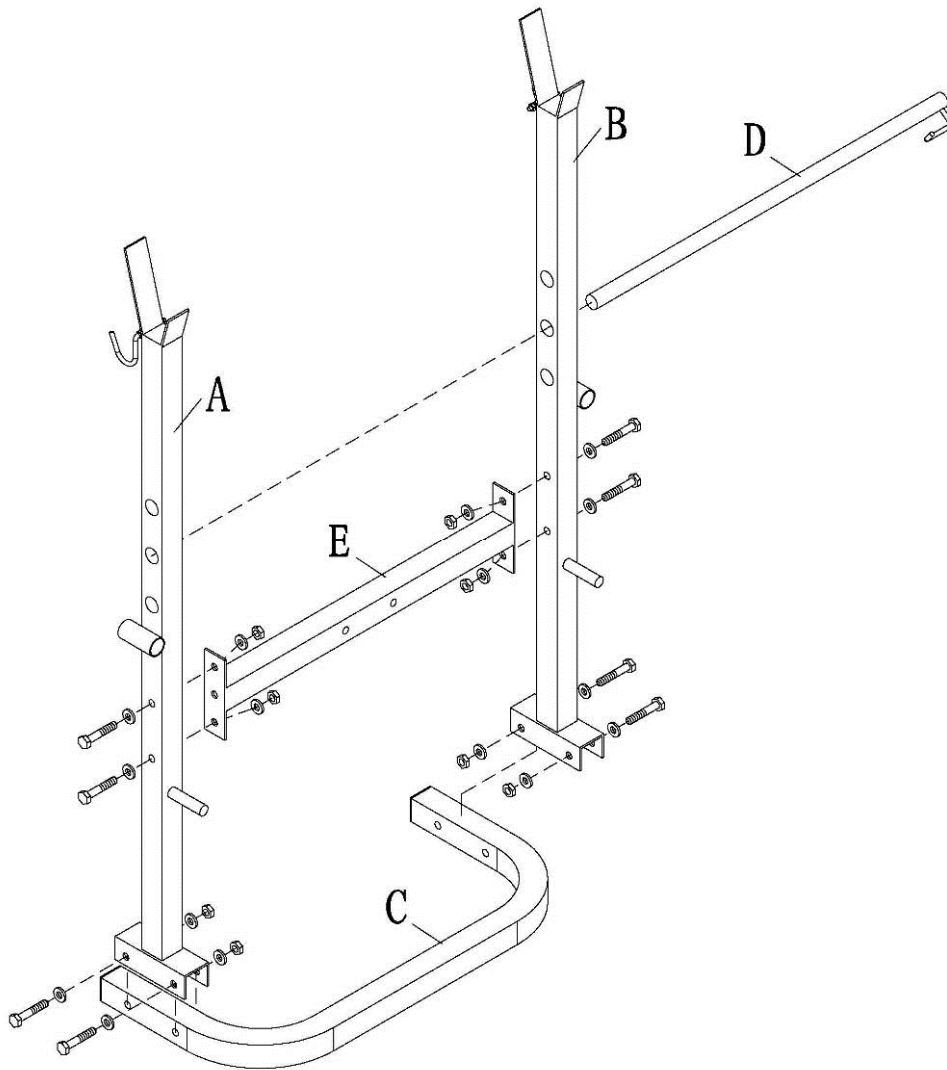
Bezpečnostní informace:

Abyste zamezili úrazu či poškození stroje dodržujte následující pravidla:

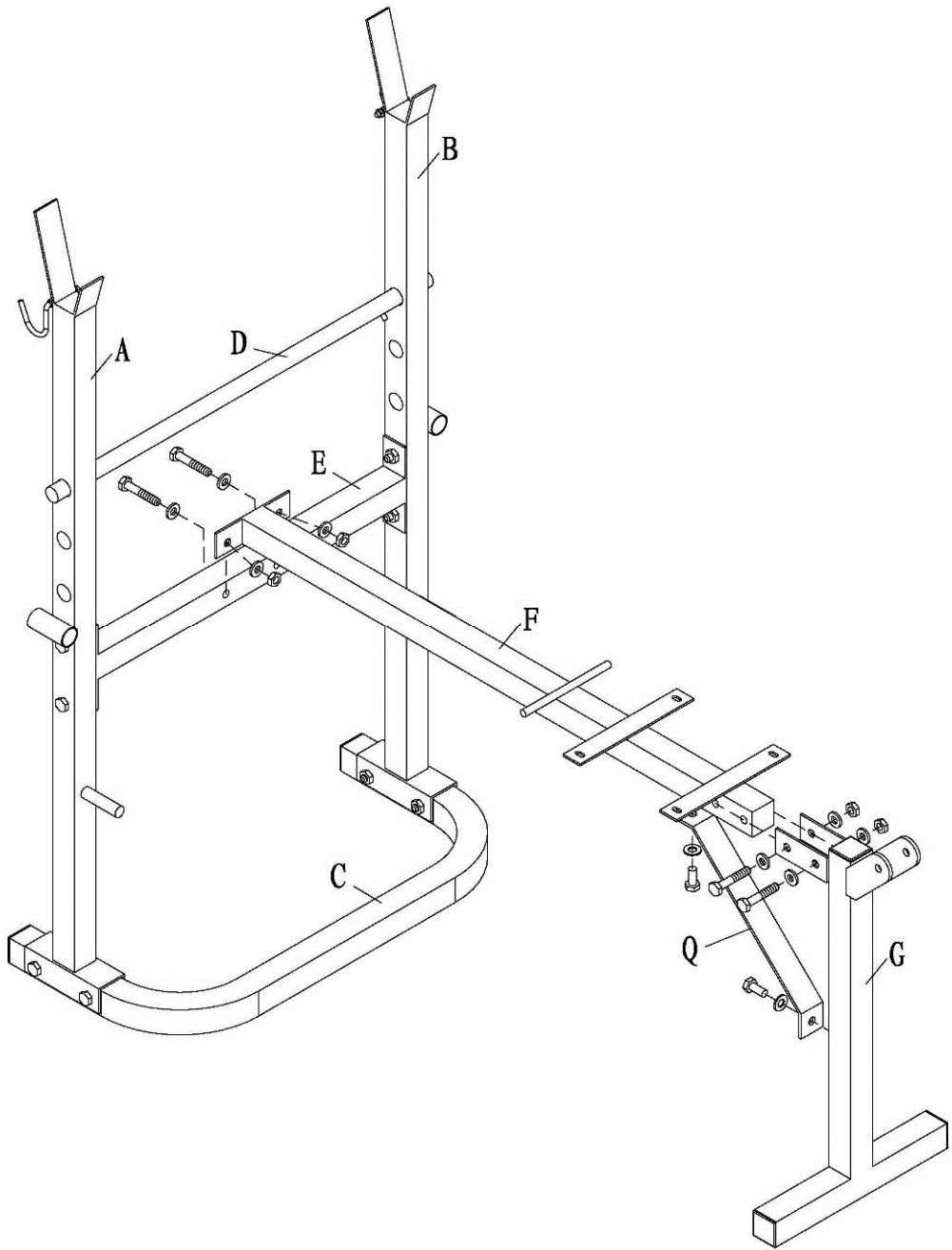
- maximální nosnost stroje je 100 kg
- stroj je zařazen do třídy HC a není vhodný pro terapeutické cvičení
- stroj se nesmí používat v nevětraných místnostech
- vysoká teplota, vlhkost a voda nesmí přijít se strojem do styku
- před použitím si důkladně přečtěte návod na použití
- umístěte stroj na pevnou a rovnou plochu. Ujistěte se, že stojí pevně a bezpečně
- nechejte kolem stroje volnou plochu minimálně 2 metry na všechny strany
- nesprávné nebo nadměrné cvičení může vážně poškodit vaše zdraví
- ujistěte se, že páčky a další nastavovací mechanismy nejsou v cestě při cvičení
- pravidelně kontrolujte všechny části. Pokud jsou poškozeny, stroj nepoužívejte a ihned poškozené části vyměňte nebo kontaktujte dodavatele
- pravidelně kontrolujte všechny šrouby a matice, zda jsou pořádně dotaženy
- nenechávejte děti a domácí zvířata bez dozoru na stroji či v blízkosti
- tento stroj není hračka
- uschovejte tento návod na použití pro případné objednání náhradních dílů v budoucnu

Důležité: Vracejte zboží pouze v originálním balení, nebo balení, které je bezpečné pro přepravu a nemůže dojít k poškození stroje.

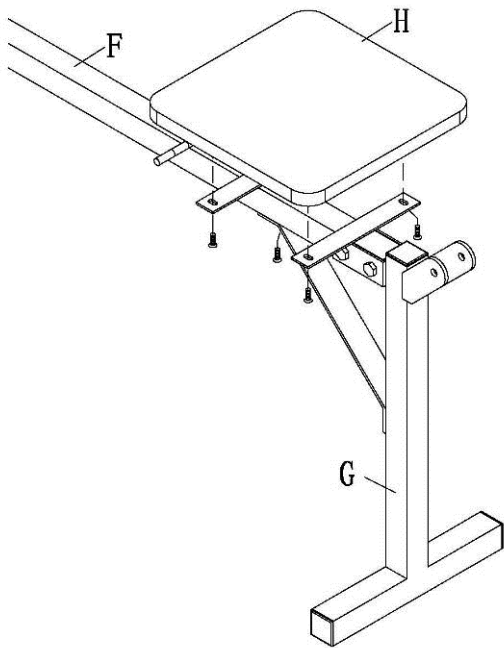
Složení stroje:



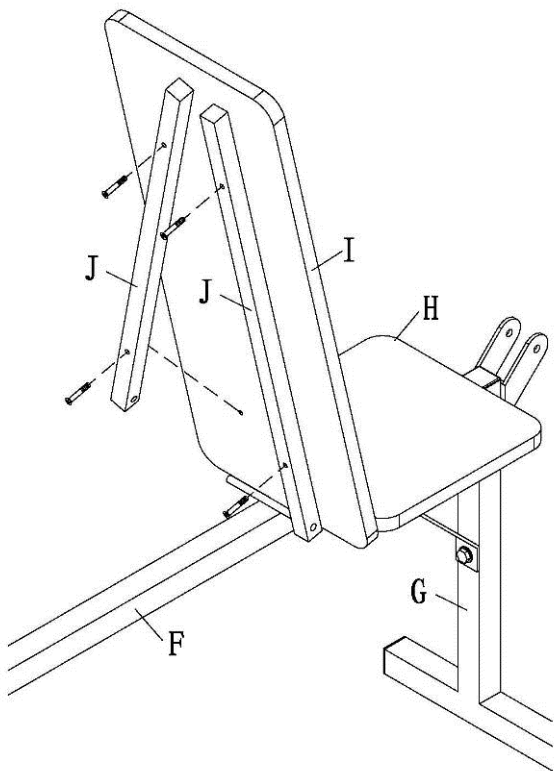
Připevněte obě tyče (A,B) ke spodní tyči (C) pomocí šroubů M10x60, jak je ukázáno na obrázku. Pak připevněte křížovou tyč (E) k oběma tyčím (A,B) pomocí šroubů M10x60.
Vložte nastavovací tyč (D) přes obě svislé tyče (A,B).



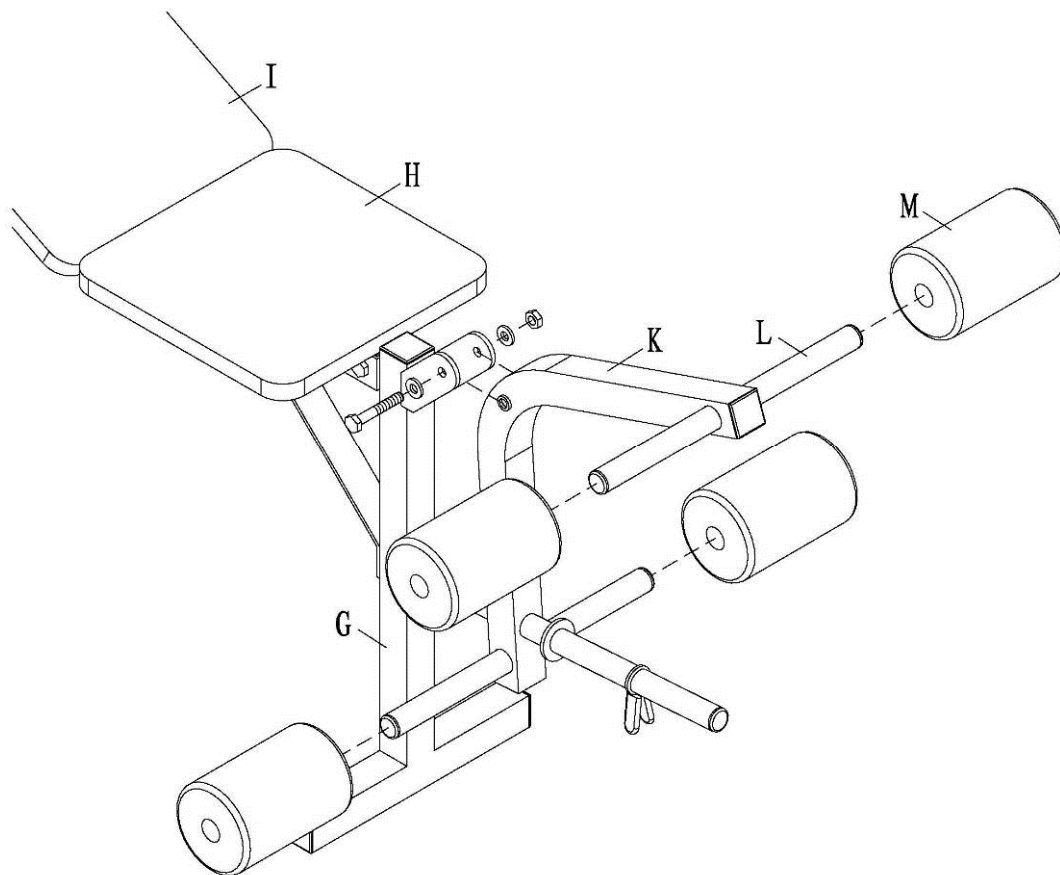
Připevněte hlavní tyč (F) ke křížové tyči (E) pomocí šroubů M10x60, jak je ukázáno na obrázku.
 Pak připevněte přední tyč (G) k hlavní tyči (F) pomocí šroubů M10x60, jako na obrázku.
 Připevněte diagonální podpěru (Q) k hlavní tyči (F) a přední tyči (G) pomocí šroubů M8x16.



Dejte sedlo (H) na podpěru na základně a ujistěte se, že širší konec sedla je směrem k zádům – jak je ukázáno na obrázku. Dotáhněte sedlo pomocí šroubů M6x16.

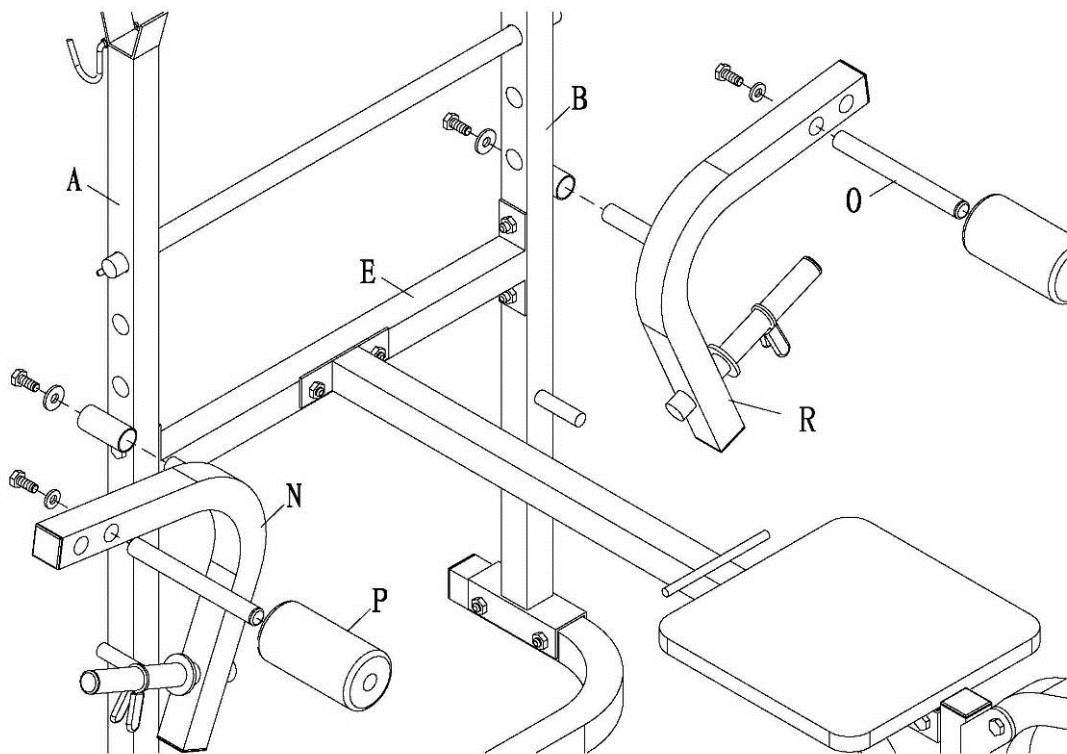


Připevněte 2 čtvercové podpěry (J) k hlavní tyči (F). Připevněte opěrku zad (I) k čtvercovým podpěrám (J) pomocí šroubů M6x40.



Připevněte nožní tyč (K) k přední tyči (G) pomocí šroubu M10x65, jako na obrázku. Tuto tyč dotáhněte pořádně, ale tak, aby se mohla pohybovat, aby nešla těžce.

Zasuňte tyč (L) do příslušné pozice (závislé na velikosti cvičence), nasuňte kruhové pěnovky (M) na všechny konce tyčí.



Připevněte obě ramena butterfly (N, R) k svislým tyčím, jako na obrázku pomocí šroubů M10x25. Šroub dejte nejdříve do nylonové vložky a pak teprve do tyče, poté dotáhněte.

Protáhněte menší tyč (O) přes každé rameno butterfly a dotáhněte pomocí šroubů M12x20, pak nasuňte kulaté pěnovky (P).

Ujistěte se, že zvonový konec malých tyčí je zezadu ramen butterfly ta, že když připevníte pěnovky na tyč, tak se nesundají z ramene.

Údržba

Pravidelně provádějte běžnou údržbu stroje na základě vytížení stroje minimálně však po 20 hodinách provozu.

Údržba zahrnuje:

Kontrolu všech pohyblivých částí stroje (osy, klouby převádějící pohyb, atd.), zda jsou dostatečně promazány. Pokud ne, ihned je namažte.

Doporučujeme běžný olej pro kola a šicí stroje nebo silikonové oleje.

Pravidelná kontrola všech součástí – šrouby a matice a pravidelné dotahování.

K údržbě čistoty použijte jen mýdlový roztok a ne čisticí prostředky.

Skladujte věž vždy na suchém a teplém místě.

UPOZORNĚNÍ

Lavice musí být umístěn na rovné a pevné podložce. Před každým použitím výrobku zkontrolujte dotažení všech šroubů.

Prodávající poskytuje na tento výrobek prvnímu majiteli záruku 2 roky ode dne prodeje.

Záruka se nevztahuje na závady vzniklé:

1. zaviněním uživatele tj. poškození výrobku nesprávnou montáží, neodbornou repasí, užíváním v nesouladu se záručním listem
2. nesprávnou nebo zanedbanou údržbou
3. mechanickým poškozením
4. opotřebením dílů při běžném používání
5. neodvratnou událostí a živelnou pohromou
6. neodbornými zásahy
7. nesprávným zacházením, či nevhodným umístěním, vlivem nízké nebo vysoké teploty, působením vody, neúměrným tlakem a nárazy, úmyslně pozměněným designem, tvarem nebo rozměry

Copyright - autorská práva

Společnost MASTER SPORT s.r.o. si vyhrazuje veškerá autorská práva k obsahu tohoto návodu k použití. Autorské právo

zakazuje reprodukci částí tohoto návodu nebo jako celku třetí stranou bez výslovného souhlasu společnosti

MASTER SPORT s.r.o.. Společnost MASTER SPORT s.r.o. pro použití informací, obsažených v tomto návodu k použití

nepřebírá žádnou odpovědnost za jakýkoli patent.

MASTER SPORT s.r.o.

Provozní 5560/1b

722 00 Ostrava – Třebovice

Czech Republic

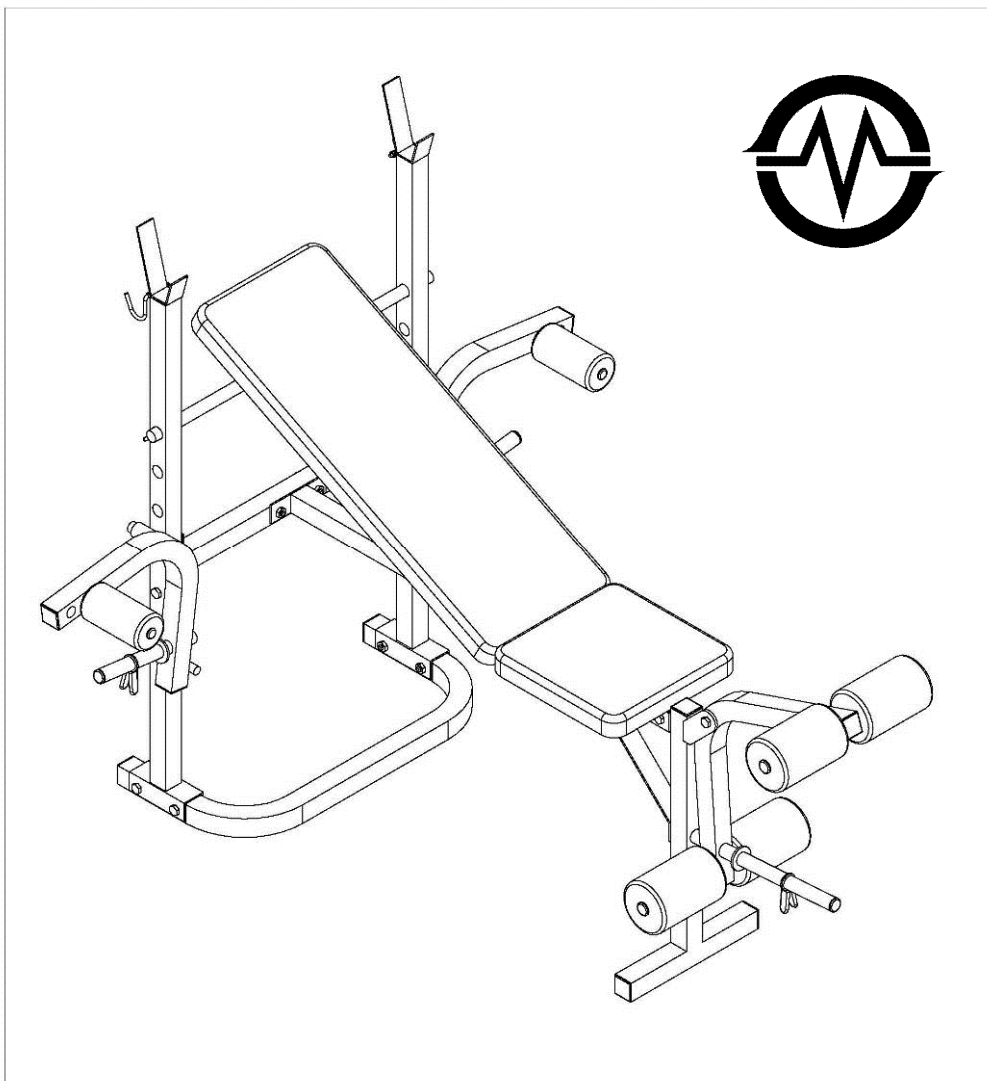
reklamace@nejlevnejsisport.cz

www.nejlevnejsisport.cz





**Posilovacia lavioca pd veľkú činku MASTER[®] Rambo 2
MAS4A004**



NÁVOD NA POUŽITIE



**NEJLEVNEJSI
SPORT.CZ**



**NAJLACNEJSI
SPORT.SK**



**NAJTANSZY
SPORT.PL**

Ďakujeme, že ste sa rozhodli pre kúpu nášho produktu. Vzhľadom na to vynakladáme veľké úsilie k zaisteniu kvality každého nášho výrobku, ojedinele sa môžu vyskytnúť chybajúce alebo vadné diely. V prípade objavenia akýchkoľvek závad na stroji alebo zaznamenané chýbajúcu časť stroja, kontaktujte nás za účelom jeho. Tento stroj je určený výhradne pre domáce použitie.

Základné informácie:

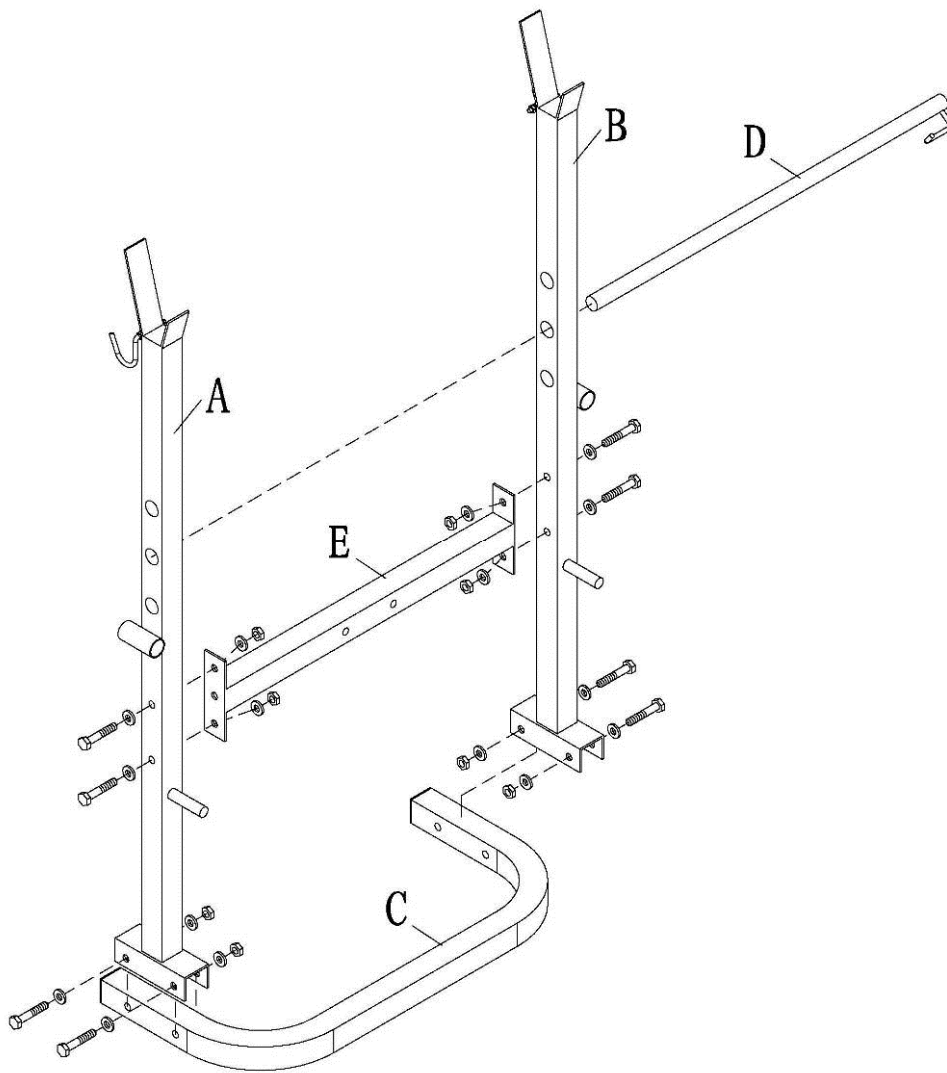
- Tento stroj je určený len pre domáce použitie. Stroj není určený pre komerčné účely a vyššie výkonnostné zařízenie.
- Nesprávne používanie (ako napr. nadmerné cvičenie, prudké pohyby bez rozcvičení, nesprávne nastavenie), môžu poškodiť vaše zdravie.
- Pred začiatkom cvičenia, konzultujte váš zdravotný stav – srdcový systém, krvný tlak, ortopedické problémy atď. so svojím lekárom.
- Výrobca není zodpovedný za akékoľvek zranenie, škodu alebo zlyhanie spôsobené použitím tohoto výrobku či nesprávnym zostavením a údržbou stroja.

Bezpečnostné informácie:

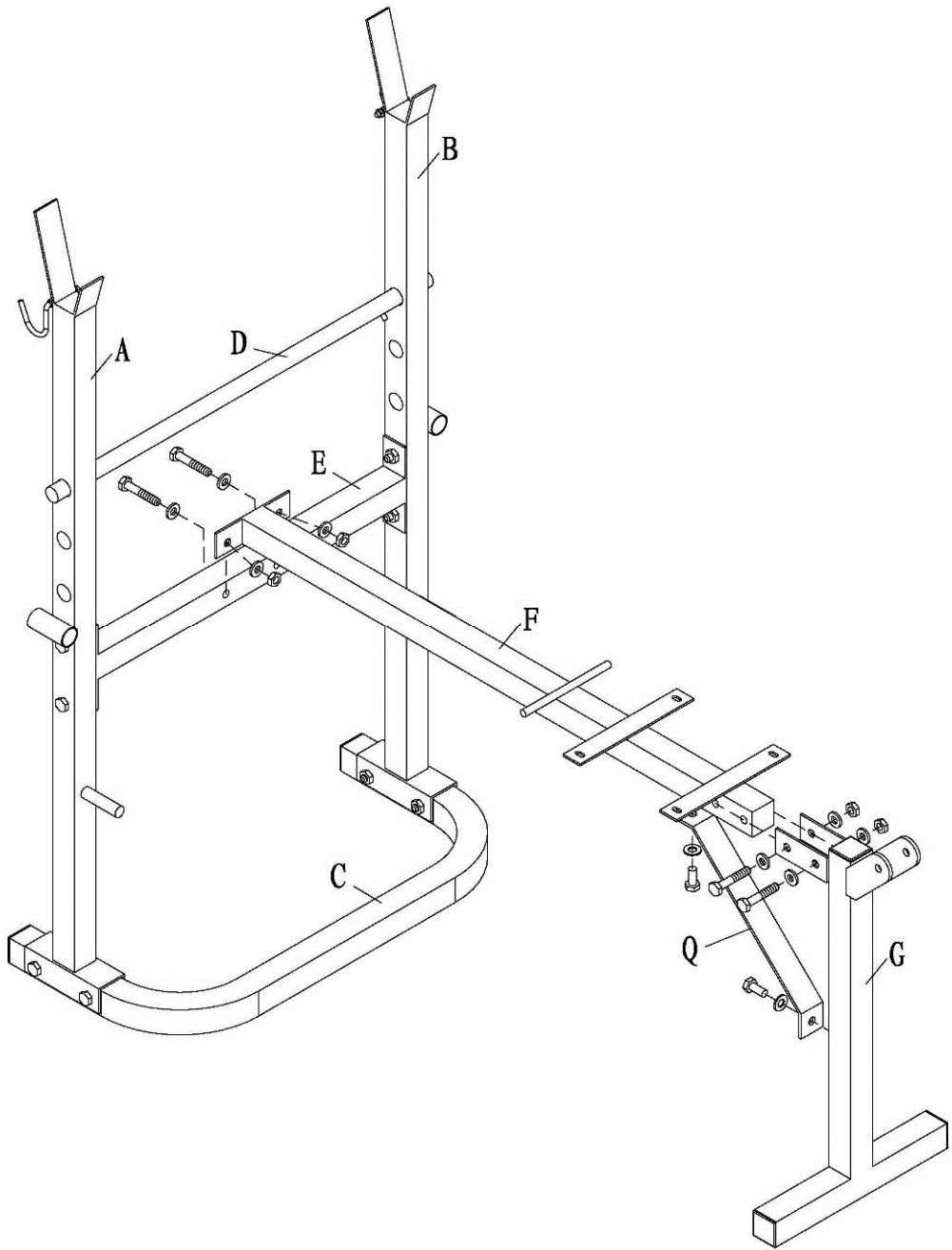
Abyste zamedzili úrazu či poškodeniu stroja dodržujte nasledujúce pravidlá:

- maximálna nosnosť stroja je 100 kg
- stroj je zaradený do triedy HC a není vhodný pre terapeutické cvičenia
- stroj sa nesmie používať v nevetraných miestnostiach
- vysoká teplota, vlhkosť a voda nesmú prísť so strojom do styku
- pred použitím si dôkladne prečítajte návod na použitie
- umiestnite stroj na pevnú a rovnú plochu. Uistite sa, že stojí pevne a bezpečne
- nechajte okolo stroja voľnú plochu minimálne 2 metre na všetky strany
- nesprávne alebo nadmerné cvičenie môže vážne poškodiť vaše zdravie
- uistite sa, že páčky a ďalšie nastavovacie mechanizmy neprekážajú v ceste pri cvičení
- pravidelne kontrolujte všetky časti. Ak sú poškodené, stroj nepoužívajte a ihneď poškodené časti vymeňte alebo kontaktujte dodávateľa
- pravidelne kontrolujte všetky skrutky a matice, či sú poriadne dotiahnuté
- nenechávajte deti a domáce zvieratá bez dozoru na stroji či v blízkosti
- tento stroj není hračka
- uschovajte tento návod na použitie pre prípadné objednanie náhradných dielov v budúcnosti

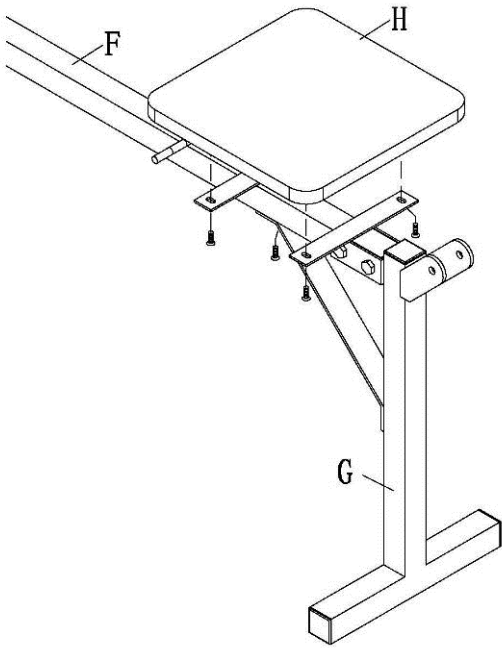
Dôležité: Vracajte tovar len v originálnom balení, alebo balení, ktoré je bezpečné pre prepravu a nemôže dôjsť k poškodeniu stroja.



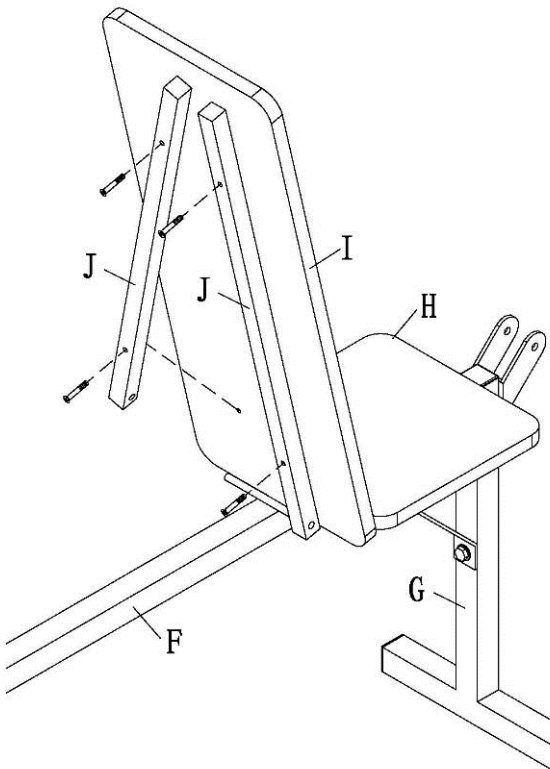
Pripevnite obe tyče (A, B) k spodnej tyči (C) pomocou skrutiek M10x60, ako je zobrazené na obrázku. Potom pripevnite krížovú tyč (E) k obojm tyčiam (A, B) pomocou skrutiek M10x60. Vložte nastavovaciu tyč (D) cez obe zvislé tyče (A, B).



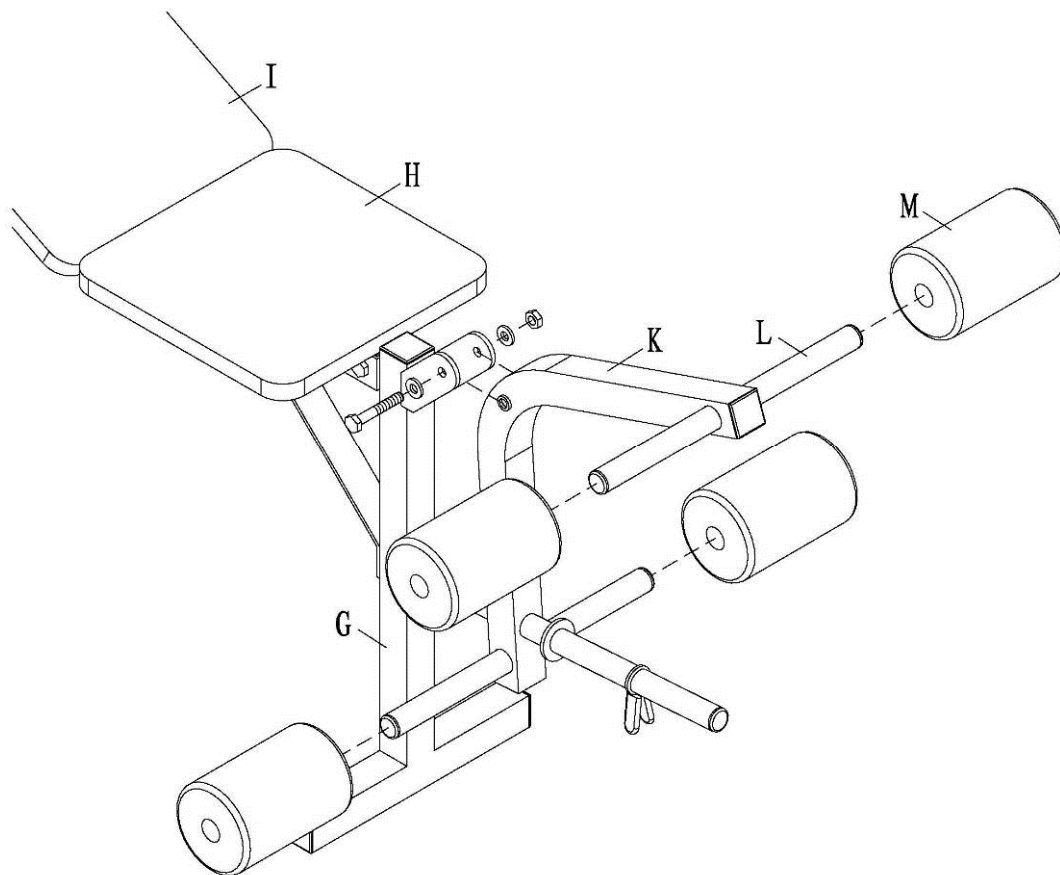
Pripevnite hlavnú tyč (F) ku krížovej tyči (E) pomocou skrutiek M10x60, ako je ukázané na obrázku. Potom pripevnite prednú tyč (G) k hlavnej tyči (F) pomocou skrutiek M10x60, ako na obrázku. Pripevnite diagonálnu podperu (Q) k hlavnej tyči (F) a prednej tyči (G) pomocou skrutiek M8x16.



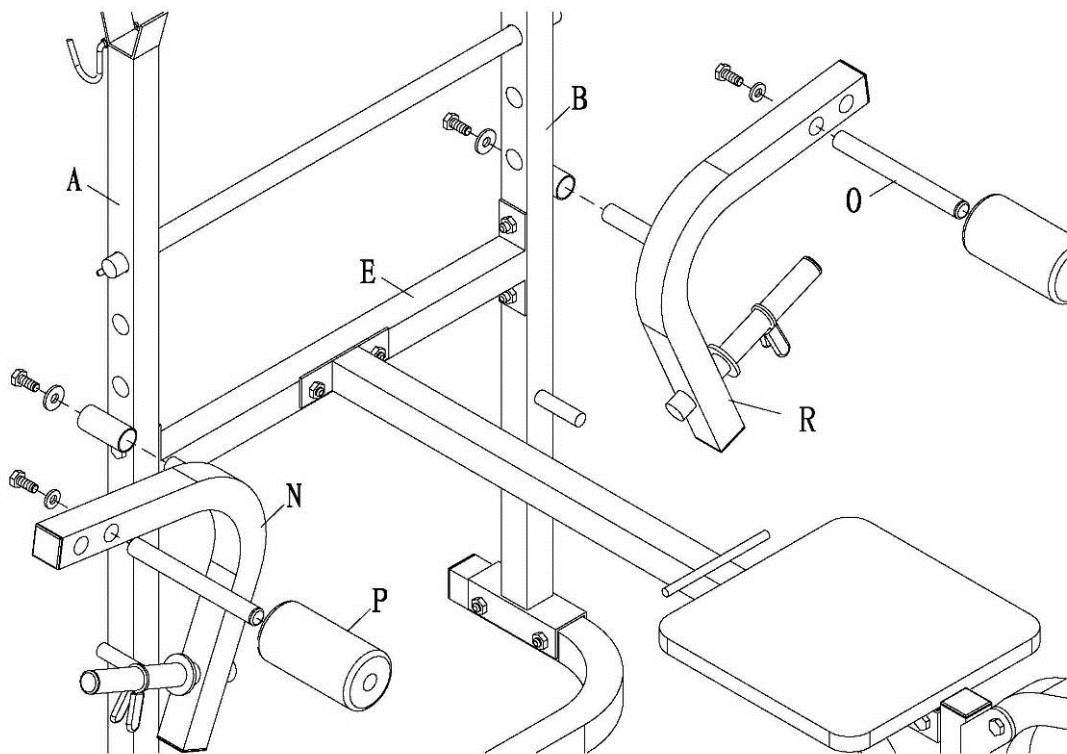
Dajte sedlo (H) na podperu na základni a uistite sa, že širší koniec sedla je smerom k chrbtu - ako je ukázané na obrázku. Dotiahnite sedlo pomocou skrutiek M6x16.



Pripevnite 2 štvorcové podpery (J) k hlavnej tyči (F). Pripevnite opierku chrbta (I) k štvorcovým podperám (J) pomocou skrutiek M6x40.



Pripevnite nožnú tyč (K) k prednej tyči (G) pomocou skrutky M10x65, ako na obrázku. Túto tyč dotiahnite poriadne, ale tak, aby sa mohla pohybovať, aby nešla ťažko.
 Zasuňte tyč (L) do príslušnej pozície (závislé na veľkosti cvičenca), nasuňte kruhové penovky (M) na všetky konce tyčí.



Pripevnite obe ramená butterfly (N, R) k zvislým tyčiam, ako na obrázku pomocou skrutiek M10x25. Skrutku dajte najskôr do nylonovej vložky a až potom do tyče, potom dotiahnite.

Pretiahnite menšiu tyč (O) cez každé rameno butterfly a dotiahnite pomocou skrutiek M12x20, potom nasuňte okrúhle penovky (P).

Uistite sa, že zvonový koniec malých tyčí je zozadu ramien butterfly tak, že keď pripevníte penovky na tyč, tak sa nezložia z ramena.

Údržba

Pravidelne prevádzajte bežnú údržbu stroja na základe vyťaženia stroja minimálne však po 20 hodinách prevádzky.

Údržba zahŕňa:

1. Kontrolu všetkých pohyblivých častí stroja (osky, klby prevádzajúce pohyb, atd.), či sú dostatočne premazané. Ak nie, ihneď ich namažte.

Doporučujeme bežný olej pre bicykle a šijacie stroje alebo silikonové oleje.

pravidelná kontrola všetkých častí – skrutky a matice a pravidelné dotiahovanie.

K údržbe čistoty použite len mydlový roztok a nie čistiace prostriedky.

Skladujte vež vždy na suchom a teplom mieste.

UPOZORNENIE.

Lavica musí byť umiestnený na rovnej a pevnej podložke. Pred každým použitím výrobku skontrolujte dotiahnutie všetkých skrutiek.

Predávajúci poskytuje na tento výrobok prvému majiteľovi záruku 2 roky odo dňa predaja.

Záruka sa nevzťahuje na závady vzniknuté:

1. zavinením užívateľa t.j. poškodenie výrobku nesprávnou montážou, neodbornou repasiou, užívaním v nesúlade so záručným listom
2. nesprávnou alebo zanedbanou údržbou
3. mechanickým poškodením
4. opotrebovaním dielov pri bežnom používaní
5. neodvratnou udalosťou a živelnou pohromou
6. neodbornými zásahmi
7. nesprávnym zaobchádzaním, či nevhodným umiestnením, vplyvom nízkej alebo vysokej teploty, pôsobením vody, neúmerným tlakom a nárazmi, úmyselne pozmeneným designom, tvarom alebo rozmermi

Copyright - autorské práva

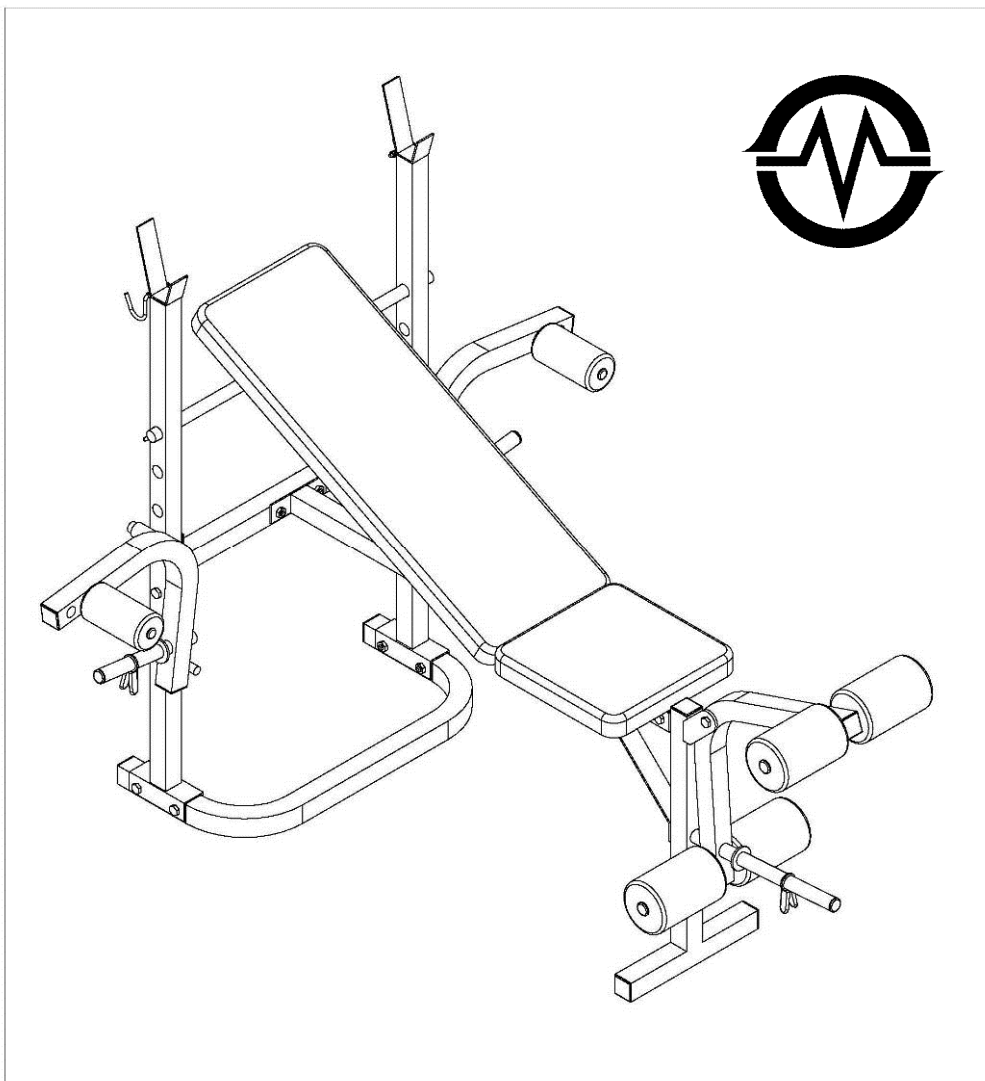
Spoločnosť MASTER SPORT s.r.o. si vyhradzuje všetky autorské práva k obsahu tohoto návodu na použitie. Autorské právo zakazuje reprodukcii častí tohto návodu alebo ako celku treťou stranou bez výslovného súhlasu spoločnosti MASTER SPORT s.r.o.. Spoločnosť MASTER SPORT s.r.o. pre použitie informácií obsiahnutých v tomto návode na použitie nepreberá žiadnu zodpovednosť za akýkoľvek patent.

TRINET Corp, s. r. o.
Cesta do Rudiny 1098
024 01 Kysucké Nové Mesto, Slovakia
info@najlacnejsisport.sk
www.najlacnejsisport.sk





**Ławka do ćwiczeń MASTER[®] Rambo 2
MAS4A004**



INSTRUKCJA OBSŁUGI



**NEJLEVNEJSI
SPORT.CZ**



**NAJLACNEJSI
SPORT.SK**



**NAJTANSZY
SPORT.PL**

Dziękujemy za zakupienie naszego produktu. Z naszej strony dokładamy wszelkich starań, aby oferowane Państwu produkty miały najwyższą jakość. Mimo naszych starań, może się jednak zdarzyć, że napotkacie Państwo na drobne usterki, jeżeli tak się stanie, prosimy o kontakt (również w sytuacji zauważenia braku którejś z części). Urządzenie to jest przeznaczone wyłącznie do użytku domowego.

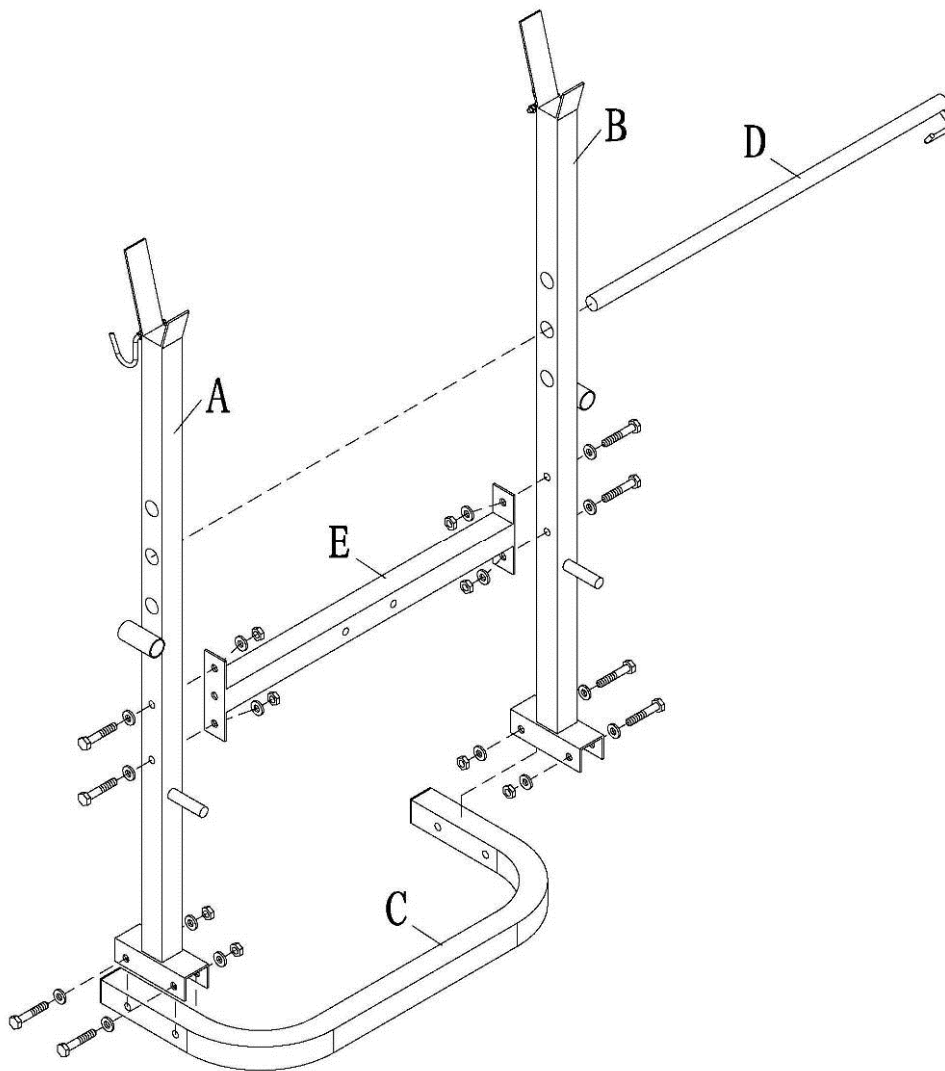
Podstawowe informacje:

- Urządzenie to jest przeznaczone wyłącznie do użytku domowego. Nie jest przeznaczone do fitness klubów czy do innego użytku komercyjnego.
- Nieprawidłowe używanie (np. zbyt częste ćwiczenie, gwałtowne ruchy bez rozgrzewki, złe ustawienie) może prowadzić do kontuzji.
- Przed rozpoczęciem ćwiczeń należy skonsultować się z lekarzem w kwestii: ciśnienia krwi, problemów ortopedycznych, stanu serca itd.
- Producent nie ponosi odpowiedzialności za jakiegokolwiek kontuzje lub uszkodzenia, które powstaną w wyniku używania tego produktu lub w wyniku jego niewłaściwego złożenia czy konserwacji.

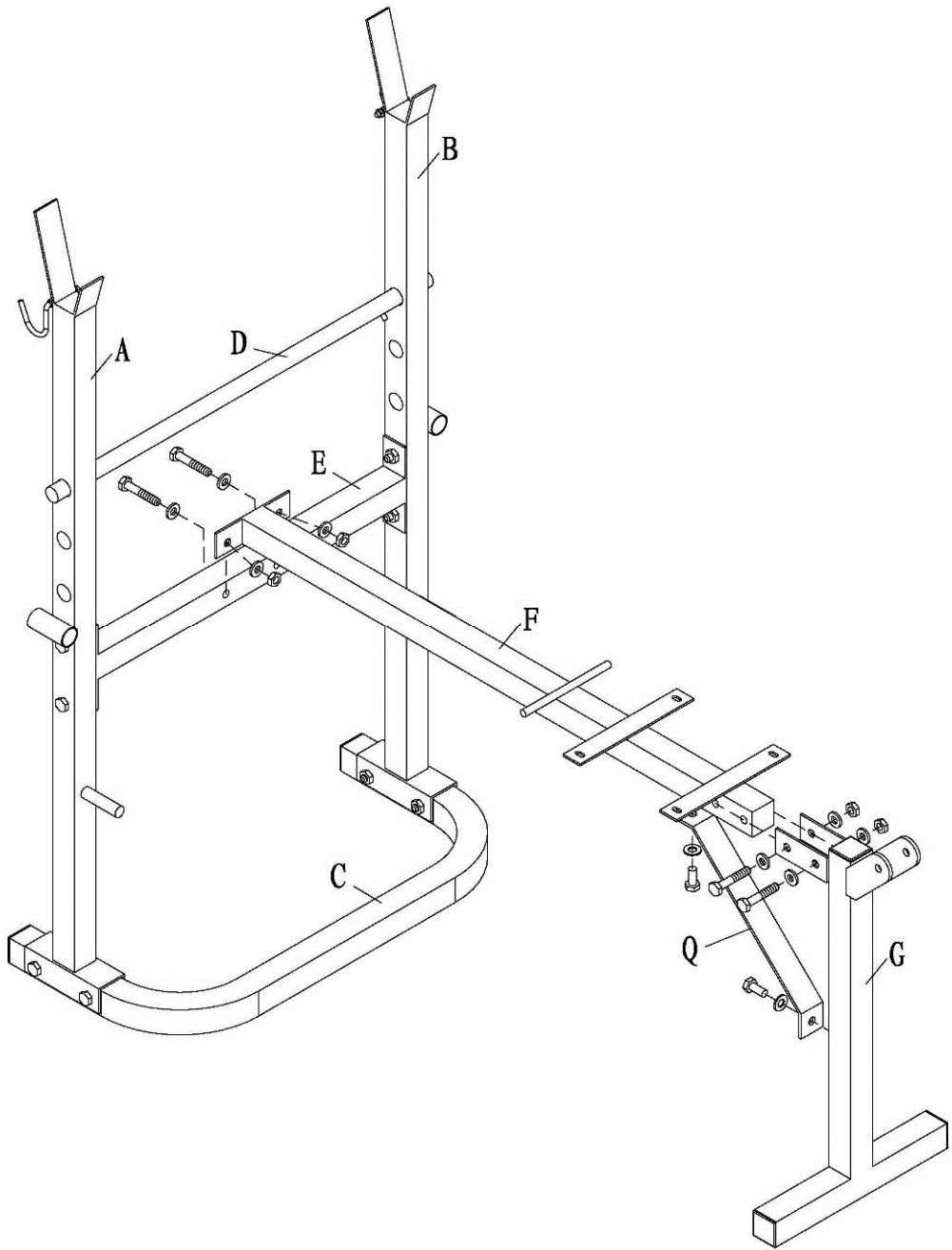
Informacje dotyczące bezpieczeństwa:

- Aby zapobiec kontuzji lub uszkodzeniu urządzenia należy postępować zgodnie z poniższymi regułami:
- maksymalne obciążenie wynosi 100 kg
- urządzenie to należy do klasy HC i nie jest przeznaczone do ćwiczeń terapeutycznych
- urządzenia tego nie można używać w pomieszczeniach nie zapewniających stałego dostępu do świeżego powietrza
- wysoka temperatura, wilgoć i woda mogą doprowadzić do uszkodzenia urządzenia
- przed użyciem należy dokładnie zapoznać się z instrukcją obsługi
- urządzenie to należy umieścić na płaskiej i stabilnej powierzchni. Należy upewnić się, że urządzenie jest stabilne i bezpieczne
- urządzenie to wymaga minimalnie 2 metrów wolnej przestrzeni wokół
- nieprawidłowe lub zbyt częste ćwiczenie może prowadzić do poważnego uszkodzenia zdrowia
- należy upewnić się, że żadne uchwyty czy inne części nie będą przeszkadzały w ćwiczeniach
- należy regularnie sprawdzać wszystkie części. W razie zauważenia usterki, nie należy korzystać z urządzenia, uszkodzoną część wymienić lub skontaktować się ze sprzedawcą
- należy regularnie sprawdzać czy wszystkie śruby i nakrętki są prawidłowo dociągnięte
- nie wolno zostawiać dzieci i zwierząt bez nadzoru w pobliżu urządzenia
- urządzenie to nie jest zabawką
- polecamy schować tę instrukcję obsługi w celu późniejszego zamówienia części zapasowych

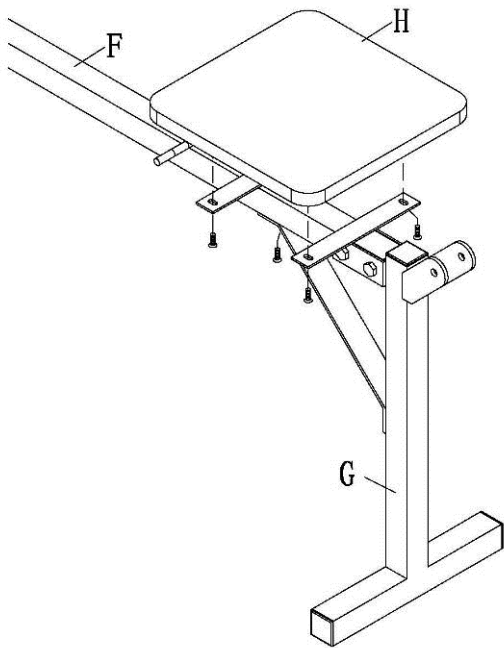
Uwaga: Towar można zwrócić tylko w oryginalnym opakowaniu lub opakowaniu, które jest bezpieczne przy transporcie, tak, aby nie doszło do uszkodzenia.



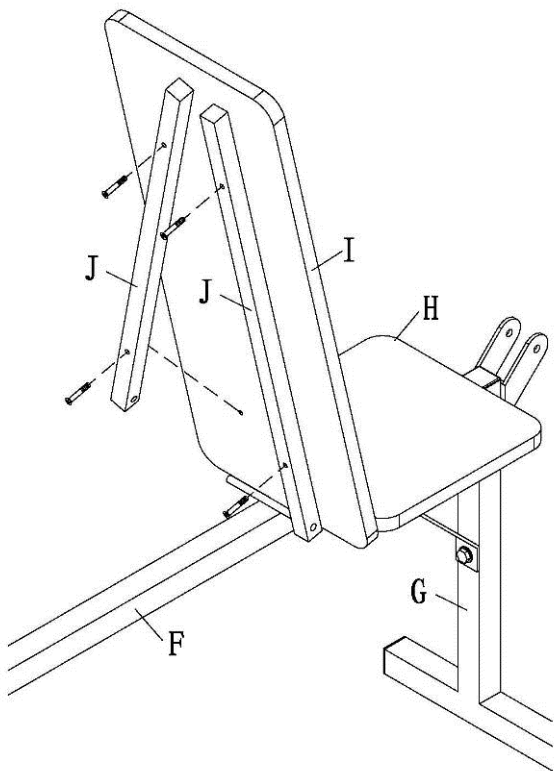
Przymocuj obydwie wsporniki (A,B) do dolnego drążka (C) za pomocą śrub M10x60, jak przedstawiono na obrazku.
 Następnie przymocuj poprzeczkę (E) do obydwu wsporników(A,B) za pomocą śrub M10x60.
 Włóż wspornik do regulacji (D) przez obydwie pionowe wsporniki (A,B).



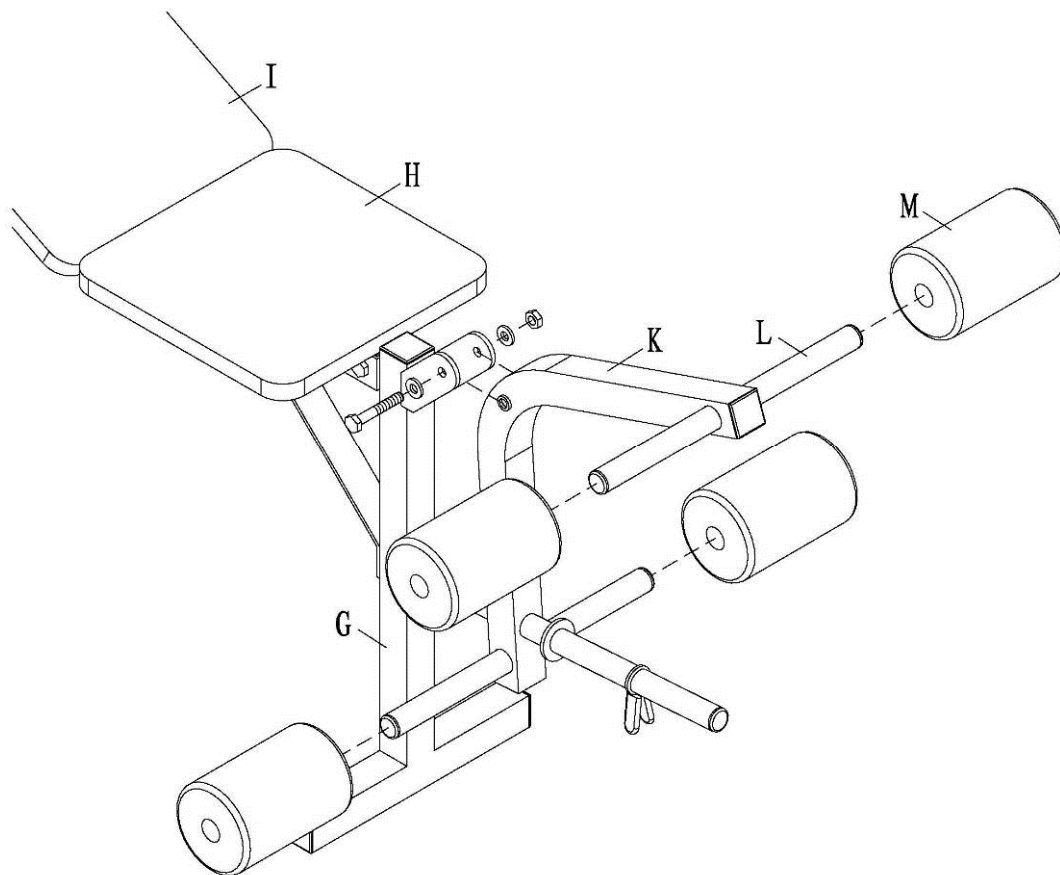
Przymocuj główny wspornik (F) do poprzecznego drążka (E) za pomocą M10x60, jak przedstawiono na obrazku. Przymocuj przedni wspornik (G) do głównego wspornika (F) za pomocą śrub M10x60, jak przedstawiono na obrazku. Przymocuj po przekątnej wspornik (Q) do głównego wspornika (F) i wspornika przedniego (G) za pomocą śrub M8x16.



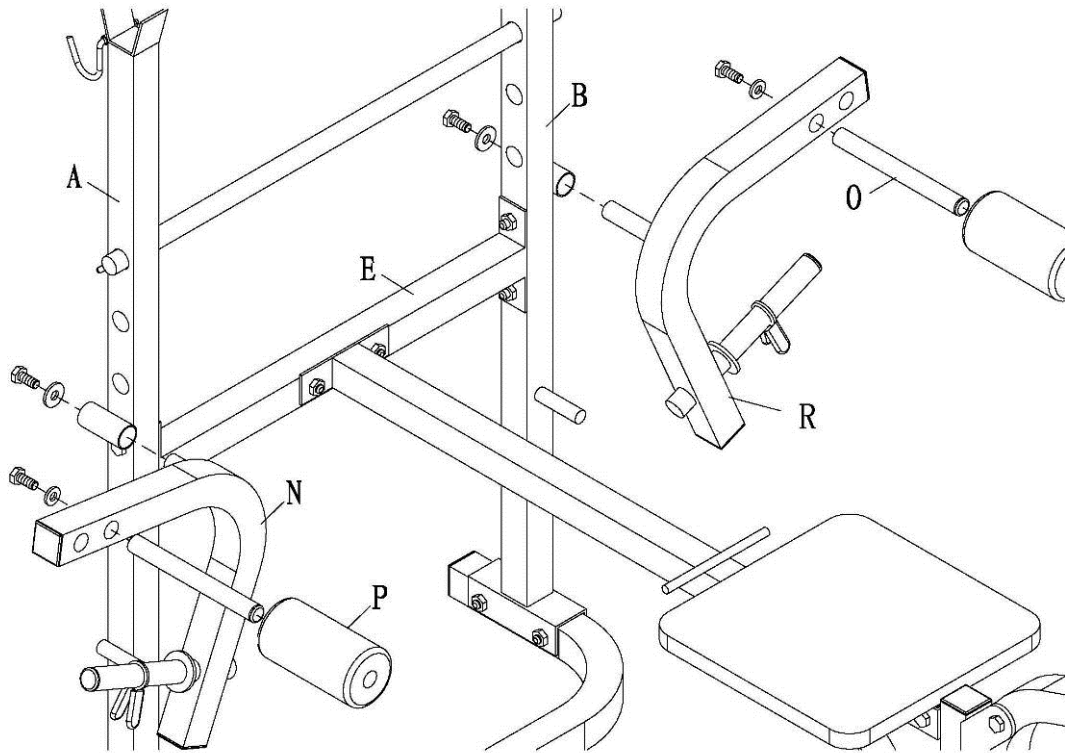
Umieść siodło (H) na podporze i upewnij się, że szersza końcówka siodła jest skierowana do tyłu – jak przedstawiona na obrazku. Zamocuj siodło za pomocą śrub M6x16.



Przymocuj 2 prostokątne wsporniki (J) do głównego wspornika (F). Przymocuj oparcie (I) do prostokątnych podpór (J) za pomocą śrub M6x40.



Przymocuj drążek nóg (K) do przedniego wspornika (G) za pomocą śrub M10x65, jak przedstawiono na obrazku. W tym miejscu należy porządnie umieścić i wkręcić wspornik, tak aby nie poruszał się. Wsuń wspornik (L) do żądanej pozycji (w zależności od wielkości ćwiczącego), nasuń piankowe osłony (M) na wszystkie końcówki wsporników i drążków.



Przymocuj obydwie ramiona motylka (N, R) do pionowych wsporników, jak przedstawiono na obrazku za pomocą śrub M10x25. Śruby powkładaj do nylonowych podkładek i następnie do wspornika, dokręć.
 Przeciagnij mniejsze wsporniki(O) przez każde ramię motylka i dokręć za pomocą śrub M12x20, i nasuń piankowe osłonki (P).
 Upewnij się, że wszystko jest dobrze dokręcone, ponakładaj piankowe osłonki.

Konserwacja

Należy przeprowadzać konserwację urządzenia regularnie, bazując na intensywności używania, minimalnie jednak po każdym 20 godzinach używania

Konserwacja obejmuje:

- sprawdzanie wszystkich części ruchomych urządzenia (np. osi) czy są wystarczająco posmarowane. Jeżeli nie, należy natychmiast je posmarować. Polecamy zwykły olej do rowerów i maszyn do szycia lub oleje silikonowe.
- regularne sprawdzanie wszystkich części – śruby, nakrętki i regularne dociąganie.
- czyszczenie mydlanym roztworem a nie środkami do czyszczenia.
- przechowywanie w suchym i ciepłym miejscu.

OSTRZEŻENIE

Ławka musi być umieszczona na płaskiej i stabilnej powierzchni. Przed każdym użyciem należy sprawdzić dociągnięcie wszystkich śrub.

**Sprzedający na niniejszy produkt udziela pierwszemu
właścicielowi gwarancji na czas użytkowania 24 miesięcy od
dnia sprzedaży.**

Gwarancja nie dotyczy uszkodzeń powstałych w wyniku:

1. Szkód spowodowanych przez użytkownika tj. Uszkodzenia produktu przy nieprawidłowym montażu, niepoprawnej naprawy wykonywanej we własnym zakresie, użytkowaniu niezgodnym z kartą gwarancyjną
2. Niepoprawną lub zaniedbywaną konserwacją
3. Uszkodzeń mechanicznych;
4. Zużycia części powstałego przy codziennym
5. Nieszczęśliwych wypadków i klęsk żywiołowych
6. Niefachowych interwencji
7. Niepoprawnego obchodzenia się, lub niewłaściwego umieszczenia, wpływu niskiej lub wysokiej temperatury, oddziaływania wody, nieadekwatnego nacisku lub uderzenia, celowej zmiany designu, kształtu lub rozmiaru.

PL - Copyright - prawo autorskie

Firma MASTER SPORT s.r.o. zastrzega sobie wszelkie prawa autorskie do treści niniejszej instrukcji obsługi. Prawo autorskie zabrania kopiowania treści instrukcji w części lub też w całości przez osoby trzecie bez wyraźnej zgody MASTER SPORT s.r.o..

Firma MASTER SPORT s.r.o. za korzystanie z informacji zawartych w niniejszej instrukcji obsługi nie ponosi odpowiedzialności za jakiegokolwiek patenty.

TRINET CORP sp. z o.o.

Wilkowicka 2

44-180 Toszek, Poland

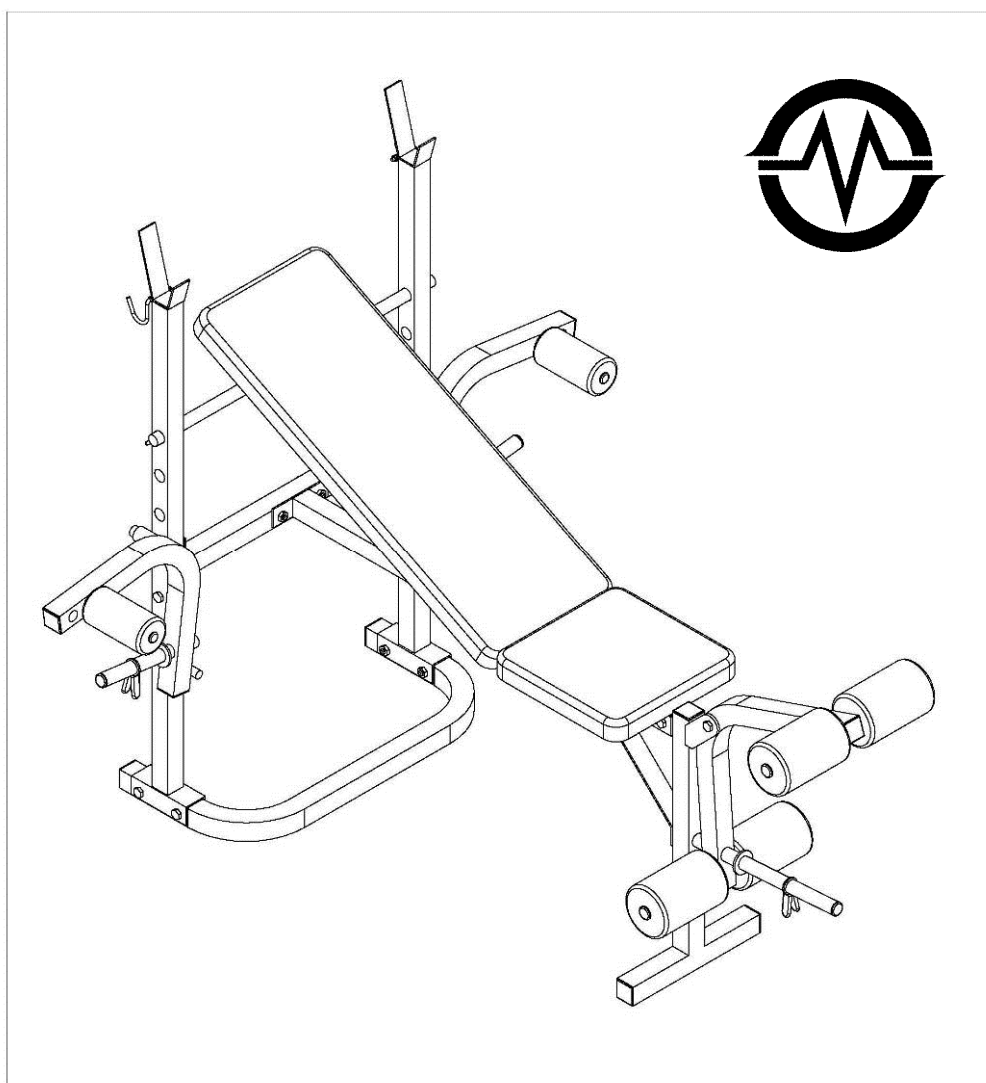
info@najtanszysport.pl

www.najtanszysport.pl





WEIGHT BENCH MASTER® Rambo 2
MAS4A004



USER 'S MANUAL



NEJLEVNEJSI
SPORT.CZ



NAJLACNEJSI
SPORT.SK



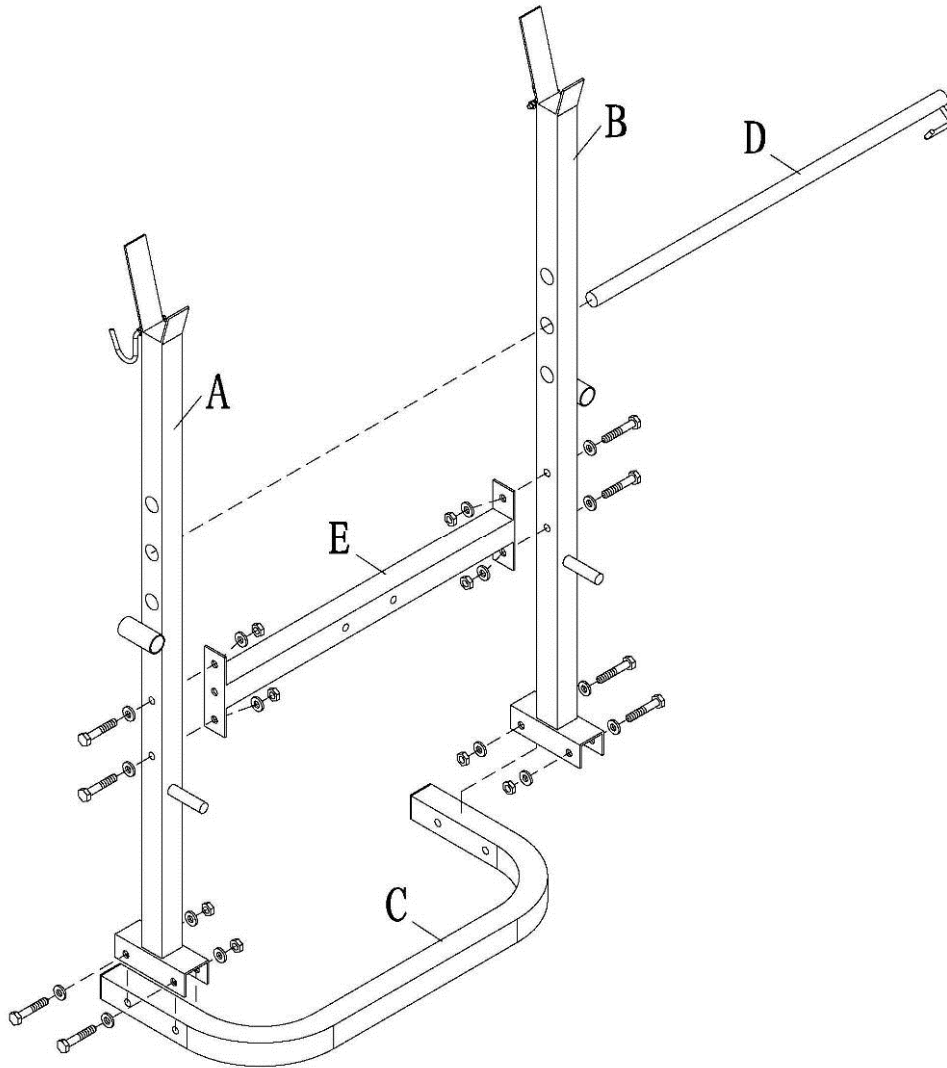
NAJTANSZY
SPORT.PL

Safety instruction:

To prevent injury or equipment damage, follow these rules:

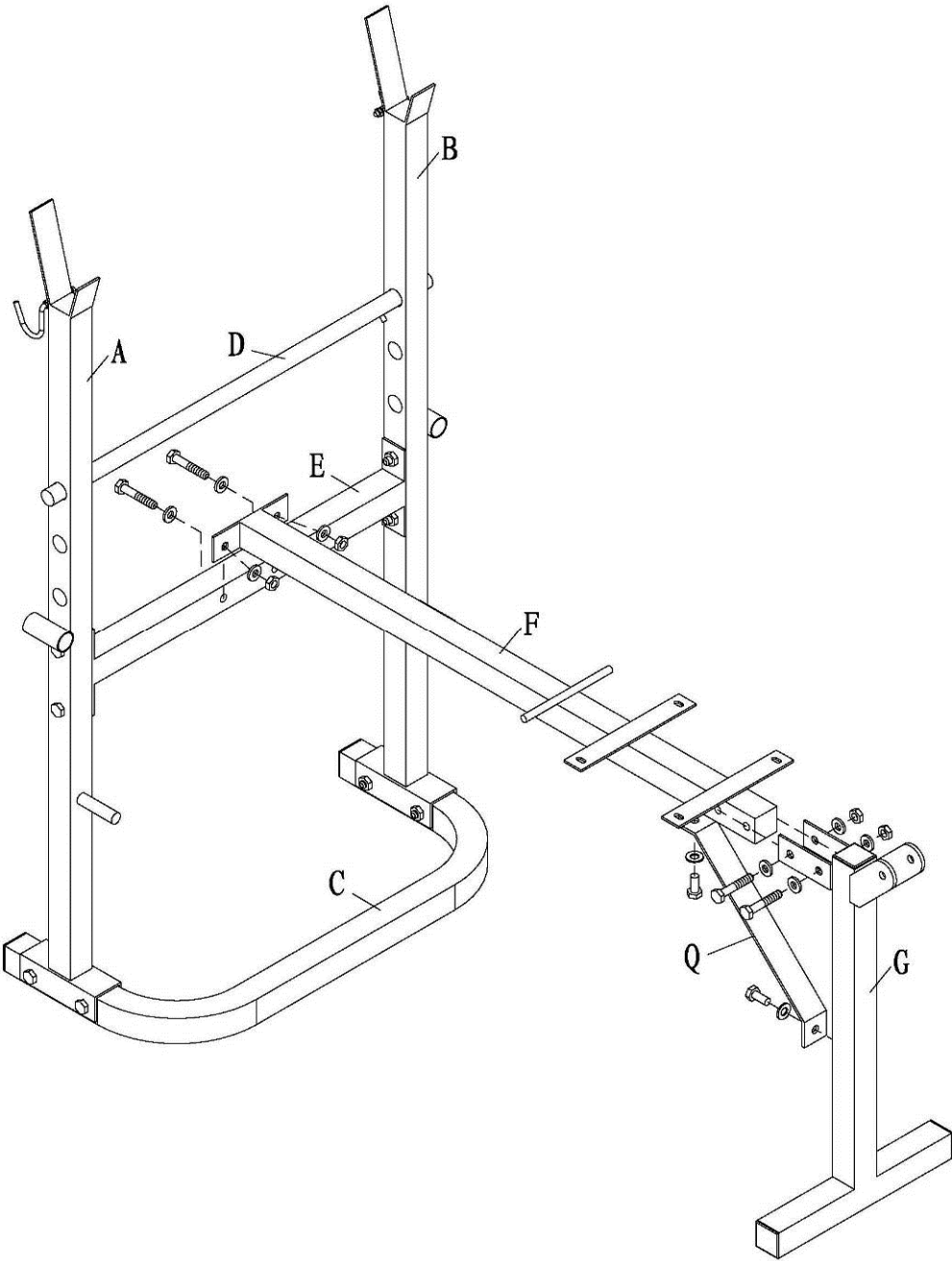
- Maximum weight capacity is 100 kg
- Machine is classified as Class HC and is not suitable for therapeutic use
- The machine can't be used in unventilated areas
- High temperature, humidity and can't come into contact with the machine
- Before use, please read the instructions for use
- Place the machine on firm, level surface.
- Allow free area around machine at least two meters on all sides
- Incorrect or excessive exercise can damage your health
- Ensure that the levers and other adjustment mechanisms are not in the way during exercise
- Regularly inspect all parts. If they are damaged, do not use the machine and immediately replace damaged parts or contact supplier
- Regularly check all nuts and bolts, whether they are properly tightened
- Do not leave children or pets unattended on the machine or near the machine
- This machine is not a toy
- Keep this instruction manual for a possible ordering of spare parts in the future

Important: return goods only in original packing, or safety packing for transport to not damage the machine during transport.

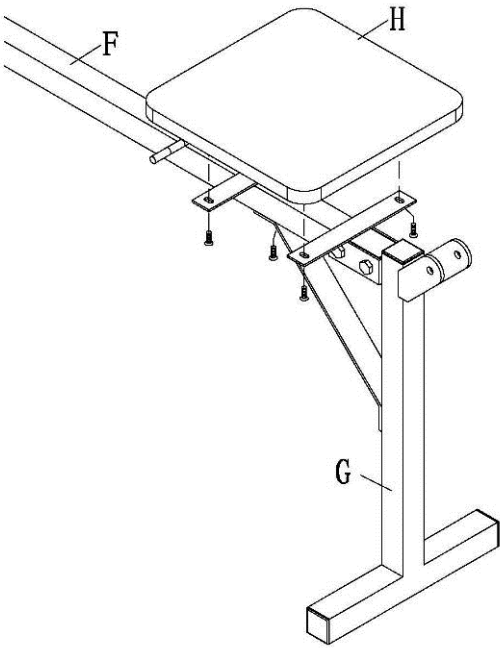
ASSEMBLY INSTRUCTION

Securely fasten each upright beam (A、 B) to the bottom beam (C) use the M10*60 bolts as shown. Then fasten the cross beam (E) to each upright beam (A、 B) use the M10*60 bolts.

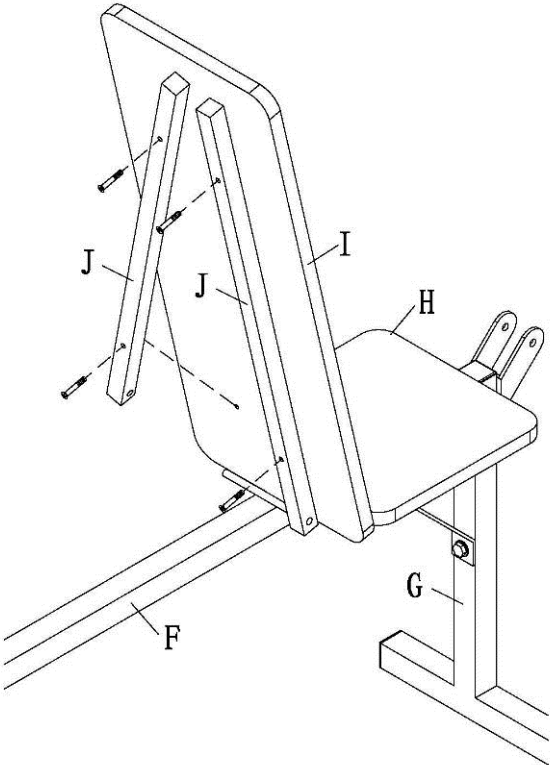
Insert the adjusting rod (D) through both vertical uprights (A、 B).



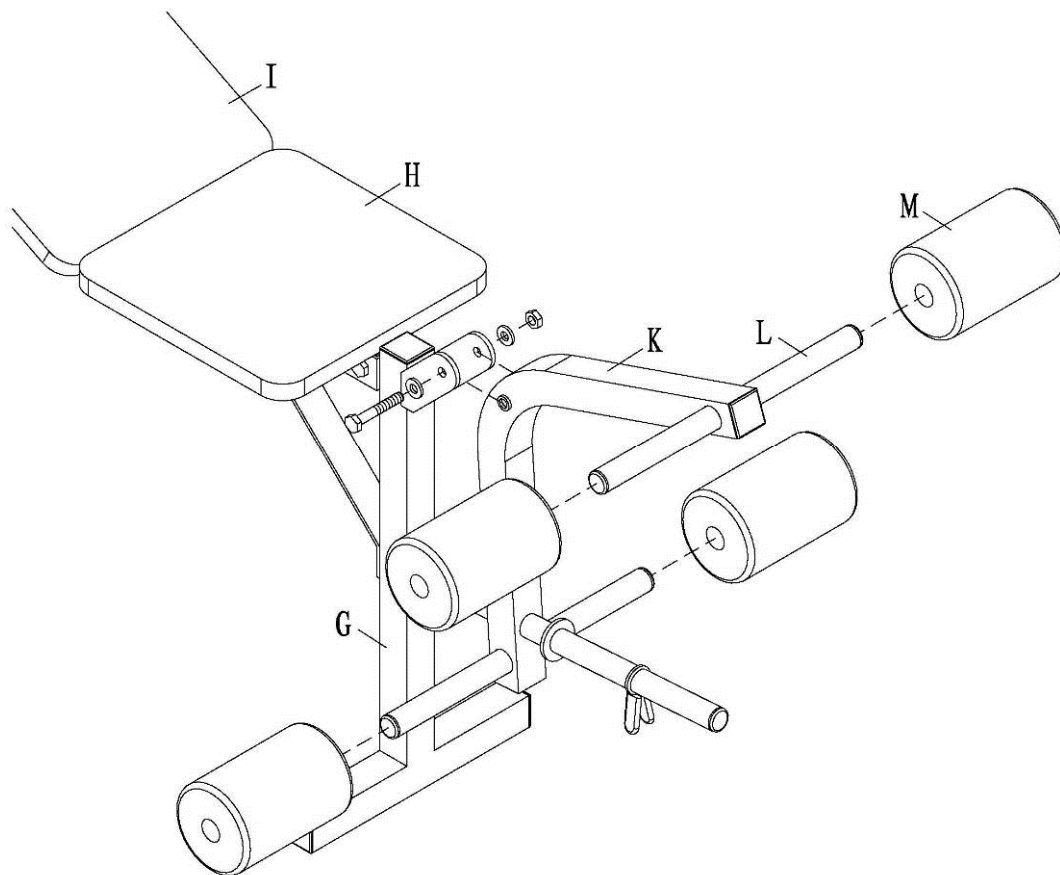
Securely fasten the main beam(F) to the cross beam(E) use the M10*60 bolts as shown.
Then fasten the front beam(G) to the main beam(F) use the bolts M10*60 as shown.
Fasten the diagonal support (Q)to main beam (F) and front beam (G) with M8*16 bolts as shown.



Position the seat pad (H) over the mounting brackets on the frame making sure the wide end of the seat is towards the back of the weight bench as shown. Fasten the seat using bolts M6*16.

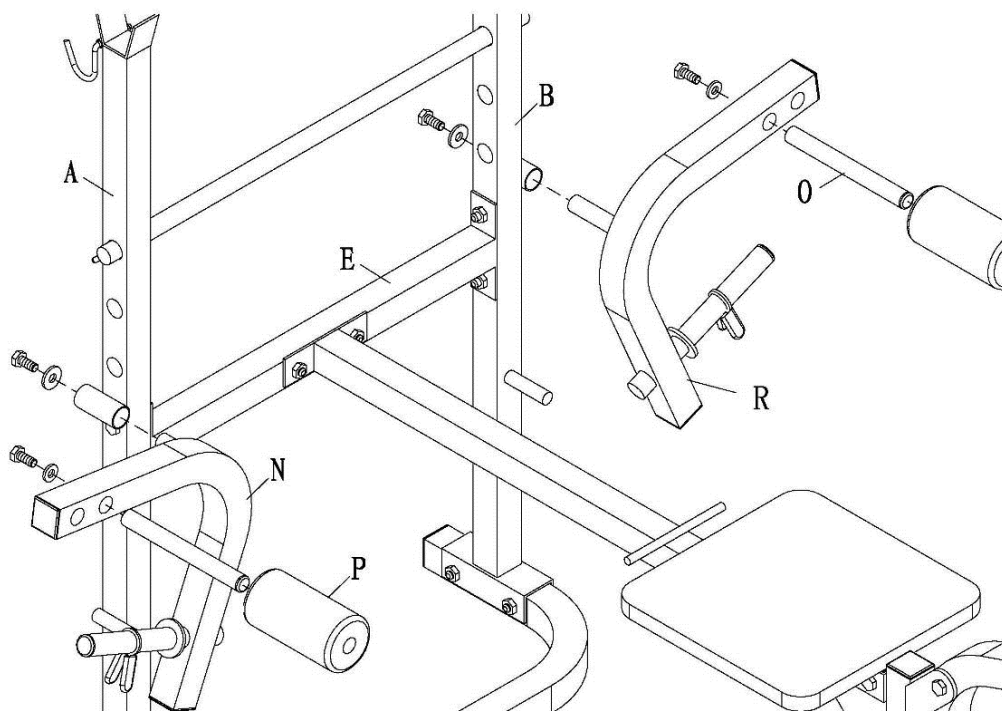


Attach the two square metal bench seat supports (J) to main frame (F).
Attach the backrest (I) to square metal bench seat supports (J) with bolts M6*40.



Securely fasten the leg extension beam (K) to the front beam (G) using the M10*65 bolt as shown. The leg extension should be tightened so that it will move when you pull on it without weights and stay in that position, but not so tight because that will be difficult to move.

Insert a leg extension tube (L) into the appropriate position (depending on the user size) on the leg extension arm and push a round pad (M) onto each end of the tube.



Fasten each butterfly arm (N&R) on each of the uprights as shown using the M10*25 bolts. The bolt should be put through the nylon inserts in the upright first and then the butterfly arms assembled and tightened.

Insert the smaller butterfly tube (O) through the each butterfly arm and fasten it using the M12*20 bolts, then push a round pad (P) onto each.

Make sure the flared end of the small butterfly tubes is on the back of the butterfly arms so that when the round pad is assembled the tube will not pull out of the butterfly arm.

WARRANTY

for other countries

The product is warranted for 24 months following the date of delivery to the original purchaser.

This warranty does not apply to damages caused by misuse of this product, accidental or intentional damage, neglect or commercial use.

Excluded from this warranty is liability for consequential property or commercial damages or for damages for loss of use.

This warranty is valid only to the original purchaser and under normal use.
Repairs must be made by an authorized dealer, otherwise this warranty void.

© COPYRIGHT

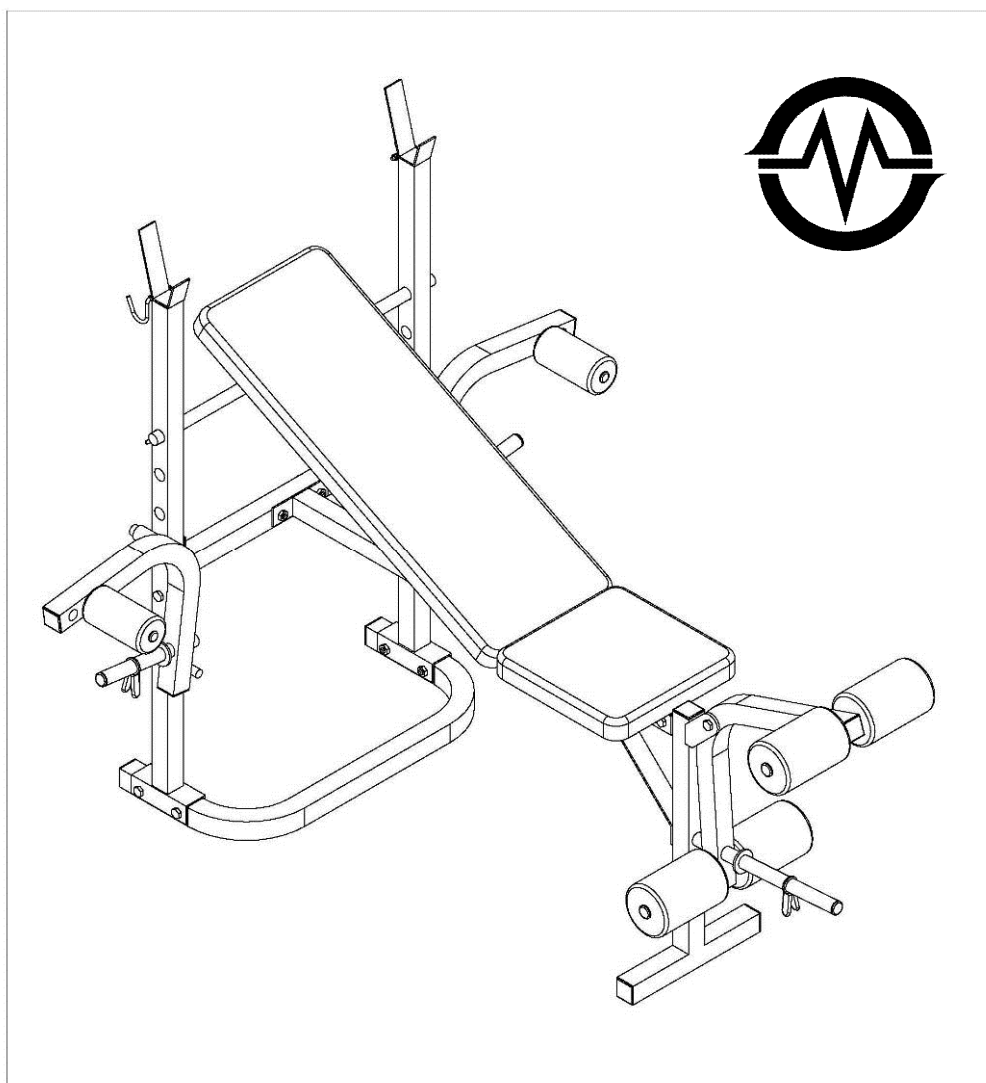
MASTER SPORT s.r.o. retains all rights to this Owner's Manual. No text, details, or illustrations from this manual may be either reproduced, distributed, or become the subject of unauthorized use for commercial purposes, nor may they be made available to others.

Reproduction prohibited!

Address of local distributor:



WEIGHT BENCH MASTER® Rambo 2
MAS4A004



NEJLEVNEJSI
SPORT.CZ



NAJLACNEJSI
SPORT.SK



NAJTANSZY
SPORT.PL

unseres Produkts aufwenden, können vereinzelt fehlende oder defekte Teile erscheinen. Im Falle vom Erscheinen jedes Mangels auf dem Gerät oder eines fehlenden Teils kontaktieren Sie uns zum Ersatzzwecke. Dieses Gerät ist nur für die Nutzung im privaten Bereich konzipiert.

Wichtige Informationen:

- Dieses Gerät ist nur für die Nutzung im privaten Bereich konzipiert. Das Gerät ist nicht für kommerzielle Zwecke und höhere leistungsfähige Belastung bestimmt.
- Falsche Benutzung (z. B. Übermäßiges Training, heftige Bewegungen ohne Aufwärmen, falsche Einstellung) kann Ihre Gesundheit schädigen.
- Vor dem Beginn des Trainings konsultieren Sie Ihr Gesundheitszustand – das Herzsystem, den Blutdruck, orthopädische Probleme usw. mit Ihrem Arzt.
- Der Hersteller ist für keine Verletzung, keinen Schaden und kein Versagen verantwortlich, das durch die Benutzung dieses Produkts oder durch eine falsche Montage und Wartung des Geräts verursacht wurde.

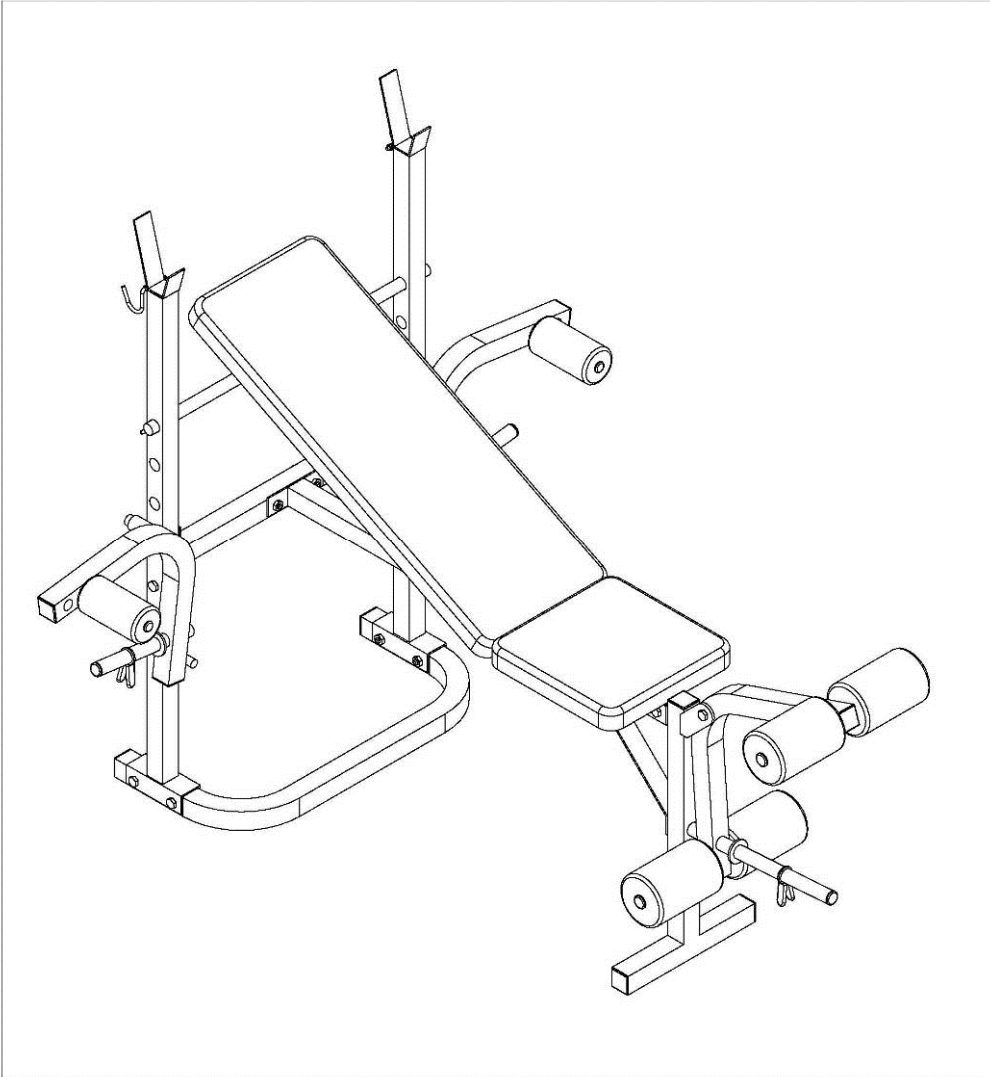
Sicherheitshinweise:

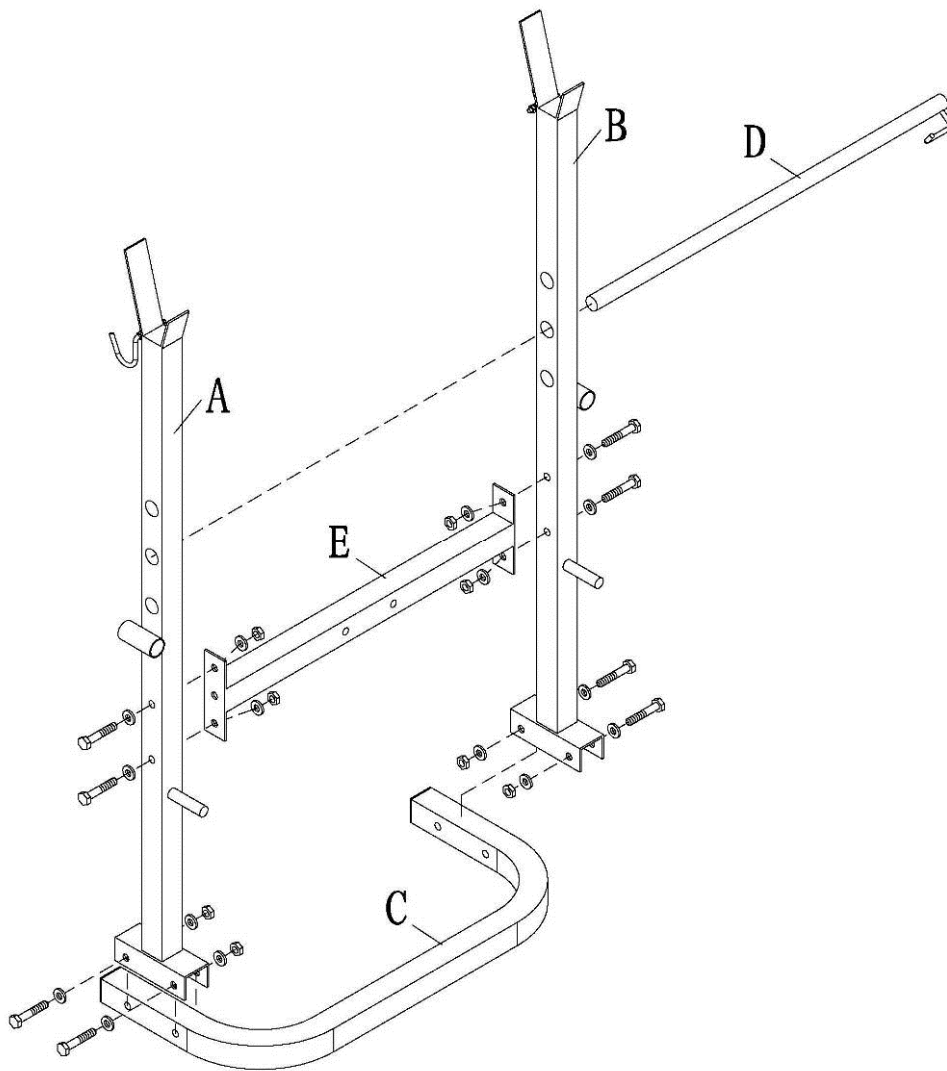
Um eine Verletzung oder Beschädigung des Geräts zu verhindern, beachten Sie folgende Regeln:

- Das maximale Benutzergewicht: 100 kg.
- Das Gerät gehört in die Klasse HC und ist nicht für therapeutische Übungen geeignet.
- Das Gerät darf nicht in ungelüfteten Räumen benutzt werden.
- Hohe Temperatur, Feuchtigkeit und Wasser dürfen mit dem Gerät nicht in Kontakt kommen.
- Lesen Sie vor Beginn sorgfältig die Bedienungsanleitung.
- Stellen Sie das Gerät auf eine ebene und feste Fläche. Versichern Sie sich, dass das Gerät fest und sicher steht.
- Um das Gerät muss es einen Freiraum mindestens von 2 Metern in allen Seiten geben.
- Falsches oder übermäßiges Training kann Ihre Gesundheit ernst schädigen.
- Versichern Sie sich, dass keine Hebel und andere Einstellungsmechanismen auf dem Rad bei dem Training im Weg stehen.
- Kontrollieren Sie regelmäßig alle Teile. Falls Sie beschädigt sind, benutzen Sie das Gerät nicht und tauschen Sie die beschädigten Teile sofort aus oder kontaktieren Sie den Lieferant.
- Kontrollieren Sie regelmäßig alle Schrauben und Muttern, ob Sie richtig festgezogen sind.
- Lassen Sie Kinder und Haustiere nicht ohne Aufsicht an dem Gerät oder in seiner Nähe.
- Dieses Gerät ist kein Spielzeug.
- Bewahren Sie diese Bedienungsanleitung für eventuelle Bestellung der Ersatzteile in der Zukunft auf.

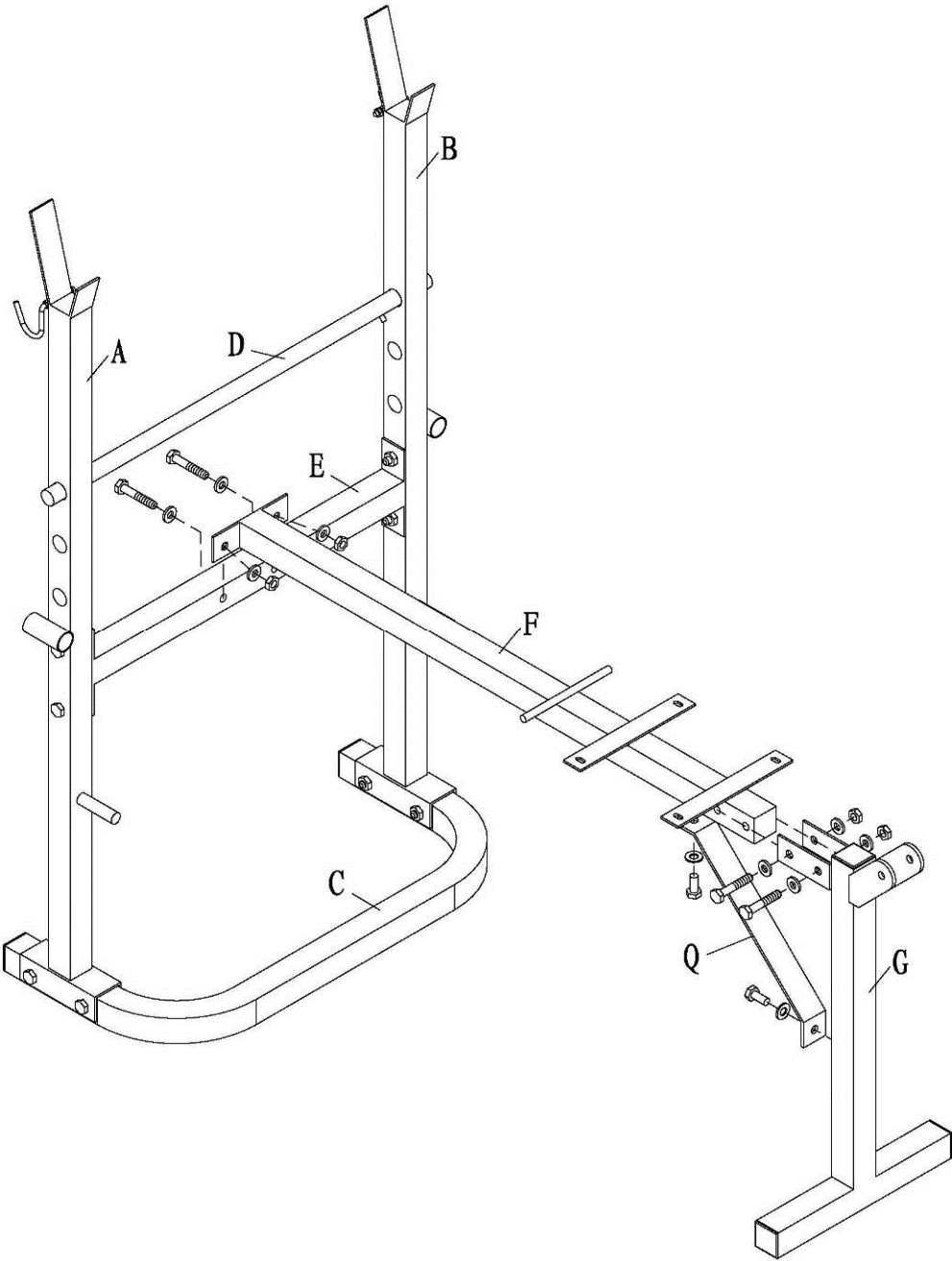
Wichtig: Geben Sie die Ware nur in der Originalpackung zurück, oder in einer Packung, die für den Transport sicher ist und es kann zur keinen Beschädigung des Geräts kommen.

Montage des Geräts:



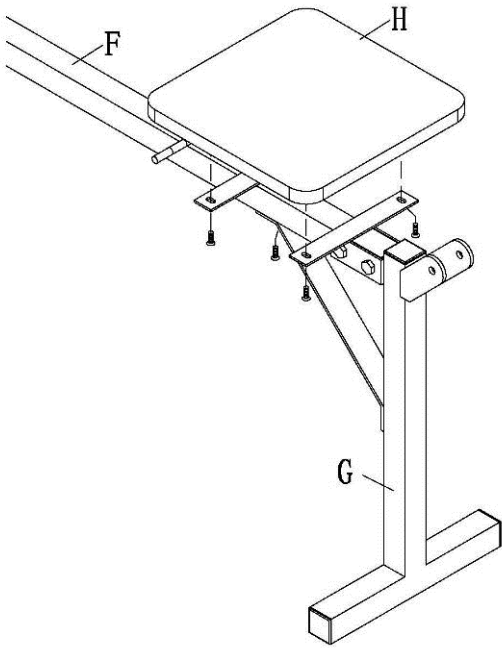


Befestigen Sie beide Stangen (A, B) an der unteren Stange (C) mit Schrauben M10x60, wie auf dem Bild gezeigt wird. Dann befestigen Sie den Querträger (E) an beiden Stangen (A, B) mit Schrauben M10x60. Setzen Sie die Einstellstange (D) über die beiden vertikalen Stangen (A, B).

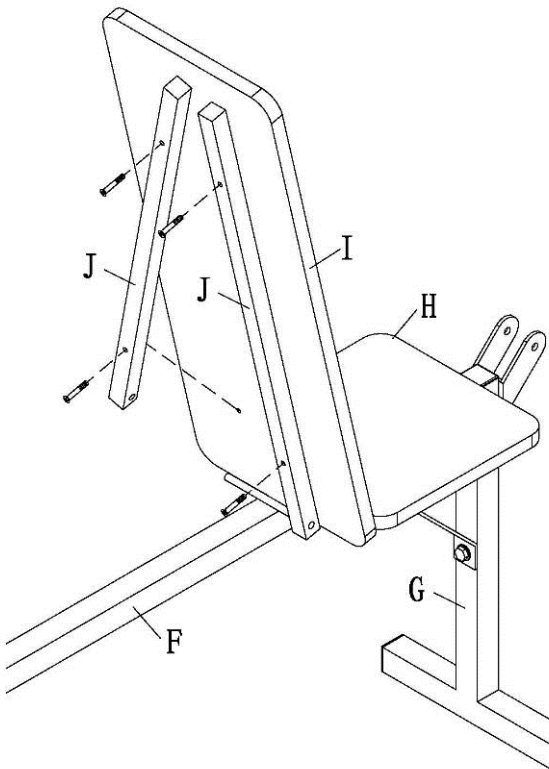


Befestigen Sie die Hauptstange (F) am Querträger (E) mit Schrauben M10x60, wie auf dem Bild gezeigt wird. Dann befestigen Sie die vordere Stange (G) an der Hauptstange (F) mit Schrauben M10x60, wie auf dem Bild gezeigt wird.

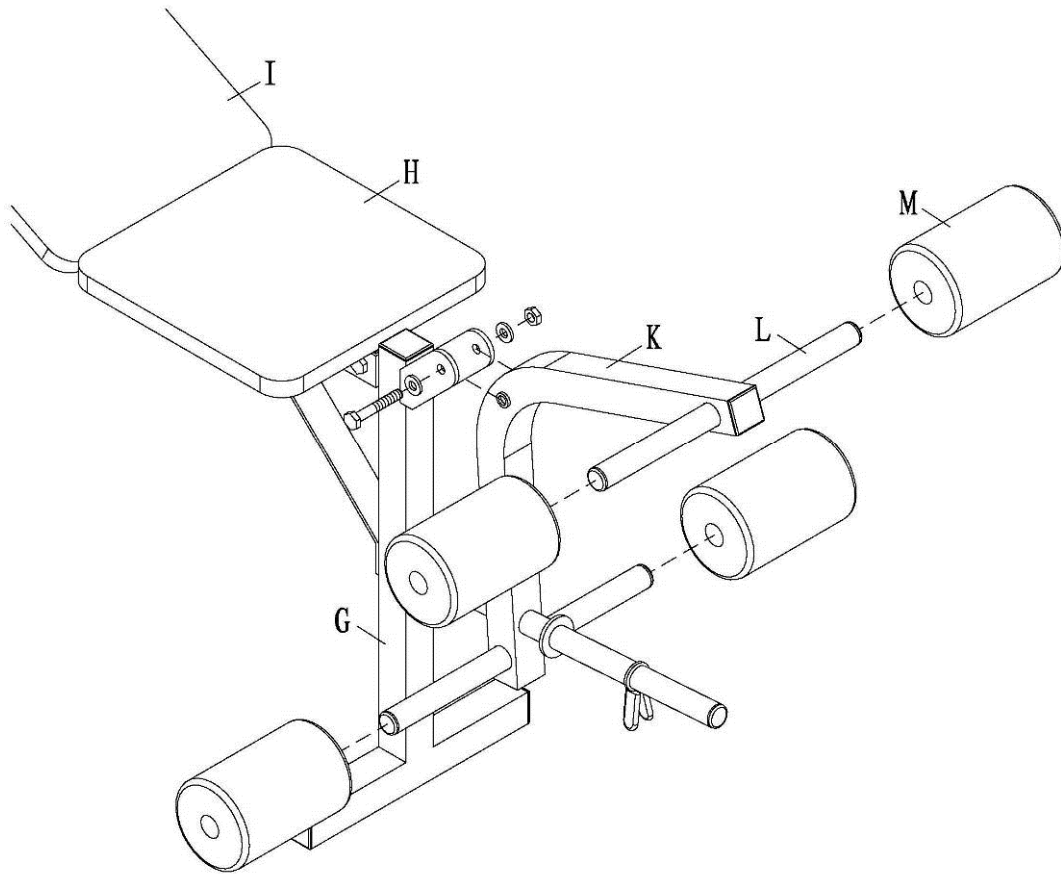
Befestigen Sie die diagonale Stütze (Q) an der Hauptstange (F) und der vorderen Stange (G) mit Schrauben M8x16.



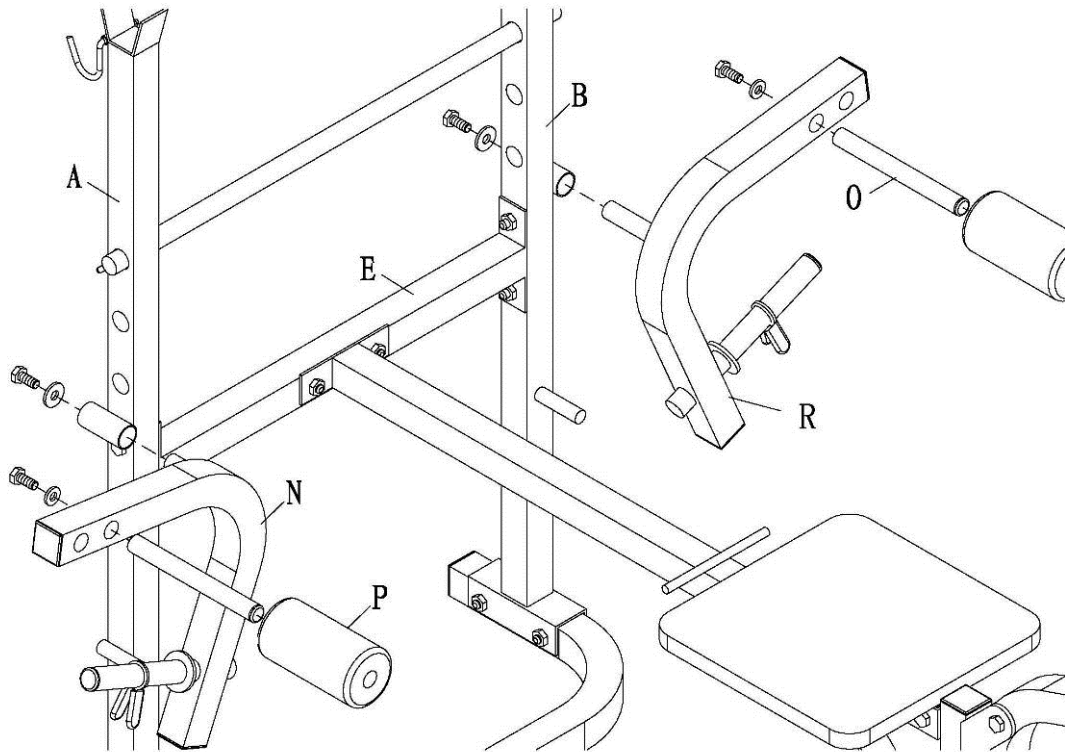
Stellen Sie den Sitz (H) auf die Basisstütze und versichern Sie sich, dass das breitere Sitzende zur Rücken richtet – wie auf dem Bild gezeigt wird. Ziehen Sie den Sitz mit Schrauben M6x16 fest.



Befestigen Sie 2 Quadratstützen (J) an der Hauptstange (F). Befestigen Sie die Rückenstütze (I) an den Quadratstützen (J) mit Schrauben M6x40.



Befestigen Sie die Fußstange (K) an der vorderen Stange (G) mit Schraube M10x65, wie auf dem Bild gezeigt wird. Diese Stange ziehen sie richtig fest, aber so, dass sie sich fließend bewegen kann. Setzen Sie die Stange (L) in die entsprechende Position (abhängig von der Größe des Turners), schieben Sie die Ring-Schaumstoffe (M) an allen Enden der Stangen.



Befestigen Sie beide Butterfly-Schulter (N, R) an den vertikalen Stangen mit Schrauben M10x25, wie auf dem Bild gezeigt wird. Die Schraube setzen Sie zuerst in die Nyloneinlage und erst dann in die Stange. Ziehen Sie alles fest. Ziehen Sie die kleinere Stange (O) durch jede Butterfly-Schulter und ziehen Sie mit Schrauben M12x20 fest, dann schieben Sie die Ring-Schaumstoffe (P) ein. Versichern Sie sich, dass das Glockenende der kleinen Stangen aus der hinteren Seite der Butterfly-Schulter so ist, dass wenn Sie die Schaumstoffe auf die Stange einschieben, entfernen sich nicht aus den Schultern.

Wartung

Führen Sie regelmäßig die Wartung des Geräts aufgrund der Belastung des Geräts, mindestens jedoch nach 20 Stunden in Betrieb.

Die Wartung umfasst:

1. Die Kontrolle von allen beweglichen Gerätsteilen (der Achse, der die Bewegung übertragenden Gelenke usw.), ob diese genug geschmiert sind. Falls nicht, schmieren Sie sie sofort. Wir empfehlen, das übliche Öl für Räder und Nähmaschinen oder das Silikonöl zu verwenden.
2. Die regelmäßige Kontrolle von allen Teilen – Schrauben und Muttern und das regelmäßige Anziehen.
3. Zum Putzen benutzen Sie nur eine Seifenlösung und keine Reinigungsmittel.
4. Bewahren Sie den Fitness Turm immer an einem trockenen und warmen Platz.

HINWEIS

Die Bank muss auf einer ebenen und festen Unterlage gelegt werden. Vor jeder Produktverwendung kontrollieren Sie das Festziehen aller Schrauben.

Der Verkäufer spendet auf dieses Erzeugnis erstem Besitzer die Garantie 2 Jahre.

Garantie erstreckt sich nicht auf diese Defekte, die entstehen:

1. Mit dem Verschulden der Benutzer, das ist die Beschädigung des Erzeugnis unrichtige Montage, unfachliche Überholung, benutzen im Missverhältnis mit dem Garantieblatt zum Beispiel schlechte Schiebung Sattelstange im Rahmen, mangelhafte Ziehung Pedalen in den Klinken und Klinken zu der Mittelachse,
2. Unrichtige und vernachlässigte Instandhaltung,
3. Mechanische Beschädigung,
4. Abnutzung der Teilen bei blich Benutzung (Zum Beispiel Gummi und Kunststoffteilen, bewegliches Mechanismus als Lager, Keilriemen, Abnutzung der Druckknöpfe auf dem Computer),
5. Unabwendbares Ereignis und Katastrophe,
6. Unfachliche Treffere,
7. Unrichtiges Umgehen oder unrichtige Platzierung, Einfluss niedrige oder höhe Temperatur, Einfluss Wasser, Druck und Prallen, absichtlich wechselnes Design, Form oder Ausma e.

Hinweis:

1. Das Turnen können Schalleffekten und die Knarrung ist nicht der Mangel f r die Benutzung das Band und deshalb ist nicht die Knarrung der Grund die Reklamation. Die Erscheinung können Sie mit der blichen Instandhaltung beseitigen.
2. Die Lebensdauer Lager, Keilriemen und weitere bewegliche Teile kann kurzer sein als Garantiefriest ist.
3. Auf den Maschinen sind nötig die Fachreinigung und die Einstellung mindestens einmal mit 12 Monaten ausf hren.
4. In der Garantiezeit werden alle Störungen das Erzeugnis beseitigen, die Produktionsstörungen oder schlechte Materialien entstanden haben und die Sache kann wieder ordentlich benutzen sein.
5. Die Reklamation f hrt grundsätzlich schriftlich mit genaue Kennzeichnung Typ der Ware, Beschreibung der Störung und bestätiges Dokument ber Kauf aus.

Copyright - Autorenrecht

Die Gesellschaft MASTER SPORT s.r.o. geltend machen alle Autorenrechte zu der Inhalt diese Anleitung zu der Benutzung. Autorenrecht verbieten die Reproduktion die Teilen die Anleitung oder als das Ganze dritten Seite ohne ausdr kliche Zustimmung Gesellschaft MASTER SPORT s.r.o.. Gesellschaft MASTER SPORT s.r.o. nehmen kein Verantwortung f r das Patent f r die Benutzung die Informationen ber, die in diese Anleitung sind.

Die Adresse Lokal Verteiler: